

ព្រះរាជាណាចក្រកម្ពុជា
KINGDOM OF CAMBODIA
ជាតិ សាសនា ព្រះមហាក្សត្រ
NATION RELIGION KING



ធនាគារជាតិ នៃ កម្ពុជា
NATIONAL BANK OF CAMBODIA

ព័ត៌មានស្ថិតិសេដ្ឋកិច្ច និងរូបិយវត្ថុ
ECONOMIC AND MONETARY STATISTICS

លេខ ៣៤៥- ឆ្នាំទី៣០
ខែកក្កដា ឆ្នាំ២០២២
SERIES No. 345-30th YEAR
JULY 2022

មាតិកា



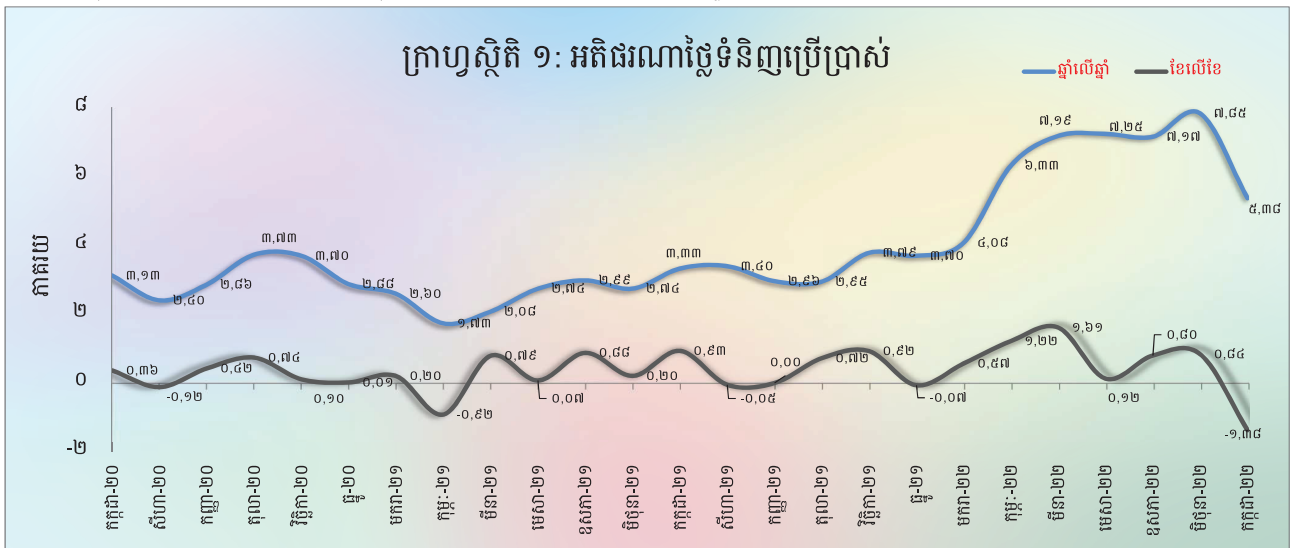
- សេចក្តីផ្តើម..... ១
- អត្រាប្តូរប្រាក់..... ១
- ការផ្គត់ផ្គង់រូបិយវត្ថុ..... ១
- ទ្រព្យសកម្មក្នុងស្រុកសុទ្ធនៃគ្រឹះស្ថានទទួលប្រាក់បញ្ញើ..... ២
- ទ្រព្យសកម្មបរទេសសុទ្ធនៃគ្រឹះស្ថានទទួលប្រាក់បញ្ញើ..... ២
- ប្រតិបត្តិការរបស់គ្រឹះស្ថានទទួលប្រាក់បញ្ញើផ្សេងទៀត..... ៣
- ប្រតិបត្តិការរបស់គ្រឹះស្ថានហិរញ្ញវត្ថុផ្សេងទៀត..... ៣
- អត្រាការប្រាក់លើប្រាក់កម្ចី និងប្រាក់បញ្ញើរបស់ធនាគារទទួលប្រាក់បញ្ញើ..... ៣
- ការមកដល់នៃភ្ញៀវបរទេស..... ៤
- ពាណិជ្ជកម្មទំនិញអន្តរជាតិ..... ៤
- តារាង ១ : សន្ទស្សន៍ថ្លៃទំនិញប្រើប្រាស់ និងអត្រាអតិផរណា..... ៦
- តារាង ២ : មុខទំនិញចុះថ្លៃក្នុងខែកក្កដា ឆ្នាំ២០២២..... ៧
- តារាង ៣ : ផលិតផលក្នុងស្រុកសរុប (ផសស)..... ៨
- ក្រាហ្វស្តិត ១ : ផលិតផលក្នុងស្រុកសរុបតាមសកម្មភាពសេដ្ឋកិច្ច (គិតតាមថ្លៃថេរ ឆ្នាំ២០០០)..... ៨
- ក្រាហ្វស្តិត ២ : ផលិតផលក្នុងស្រុកសរុបតាមសកម្មភាពសេដ្ឋកិច្ច (គិតតាមថ្លៃបច្ចុប្បន្ន)..... ៨
- តារាង ៤ : សន្ទស្សន៍ថ្លៃលំនៅដ្ឋាន..... ៩
- ក្រាហ្វស្តិត ៣ : បម្រែបម្រួលប្រចាំខែនៃសន្ទស្សន៍ថ្លៃលំនៅដ្ឋាន..... ៩
- ក្រាហ្វស្តិត ៤ : បម្រែបម្រួលប្រចាំឆ្នាំនៃសន្ទស្សន៍ថ្លៃលំនៅដ្ឋាន..... ៩
- តារាង ៥ : គម្រោងវិនិយោគដែលបានអនុម័តតាមវិស័យ..... ១០
- ក្រាហ្វស្តិត ៥ : ការវិនិយោគជាអចលនទ្រព្យតាមវិស័យ..... ១០
- ក្រាហ្វស្តិត ៦ : ចំនួនគម្រោងវិនិយោគតាមវិស័យ..... ១០
- តារាង ៦ : គម្រោងវិនិយោគដែលបានអនុម័តតាមបណ្តាប្រទេសចម្បងៗ..... ១១
- តារាង ៧ : អត្រាប្តូរប្រាក់ប្រចាំថ្ងៃ ក្នុងខែកក្កដា ឆ្នាំ២០២២..... ១២
- តារាង ៨ : អត្រាប្តូរប្រាក់ប្រចាំខែ (អត្រាចុងគ្រា រៀល/១ដុល្លារអាមេរិក)..... ១៣
- ក្រាហ្វស្តិត ៧ : និន្នាការអត្រាប្តូរប្រាក់ប្រចាំខែ..... ១៣
- តារាង ៩ : តម្លៃប្រាក់រៀលធៀបជាមួយនឹងរូបិយប័ណ្ណផ្សេងៗ (អត្រាទិញផ្លូវការចុងខែ)..... ១៤
- តារាង ១០ : អត្រាការប្រាក់លើប្រាក់បញ្ញើនិងប្រាក់កម្ចីរបស់ធនាគាររៀល..... ១៥
- តារាង ១១ : ស្ថានភាពធនាគារកណ្តាល..... ១៦
- តារាង ១២ : ស្ថានភាពគ្រឹះស្ថានទទួលប្រាក់បញ្ញើផ្សេងទៀត..... ១៧
- តារាង ១៣ : ស្ថានភាពគ្រឹះស្ថានទទួលប្រាក់បញ្ញើ..... ១៨
- តារាង ១៤ : ស្ថានភាពគ្រឹះស្ថានហិរញ្ញវត្ថុផ្សេងទៀត..... ១៩
- តារាង ១៥ : ស្ថានភាពគ្រឹះស្ថានហិរញ្ញវត្ថុ..... ២០
- ក្រាហ្វស្តិត ៨ : ស្ថានភាពគ្រឹះស្ថានហិរញ្ញវត្ថុ..... ២១
- ក្រាហ្វស្តិត ៩ : ធាតុនៃរូបិយវត្ថុសរុប..... ២១
- តារាង ១៦ : ឥណទានផ្តល់ដោយធនាគារទទួលប្រាក់បញ្ញើតាមប្រភេទជំនួញ..... ២២
- ក្រាហ្វស្តិត ១០ : ឥណទានផ្តល់ដោយធនាគារទទួលប្រាក់បញ្ញើតាមប្រភេទជំនួញ ក្នុងខែកក្កដា ឆ្នាំ២០២២ (%នៃឥណទានសរុប) ២២
- តារាង ១៧ : បម្រែបម្រួលប្រចាំខែនៃឥណទានផ្តល់ដោយធនាគារទទួលប្រាក់បញ្ញើតាមប្រភេទជំនួញ..... ២៣
- តារាង ១៨ : ប្រាក់បញ្ញើនៅធនាគារទទួលប្រាក់បញ្ញើ..... ២៤
- ក្រាហ្វស្តិត ១១ : ប្រាក់បញ្ញើចំណាត់ថ្នាក់តាមប្រភេទរូបិយវត្ថុ ក្នុងខែកក្កដា ឆ្នាំ២០២២ (%នៃប្រាក់បញ្ញើសរុប)..... ២៤
- តារាង ១៩ : បម្រែបម្រួលប្រចាំខែនៃប្រតិបត្តិការទទួលប្រាក់បញ្ញើរបស់ធនាគារទទួលប្រាក់បញ្ញើ..... ២៥
- ក្រាហ្វស្តិត ១២ : ប្រាក់បញ្ញើជារៀលចំណាត់ថ្នាក់តាមប្រភេទ ក្នុងខែកក្កដា ឆ្នាំ២០២២ (%នៃប្រាក់បញ្ញើសរុប)..... ២៦
- ក្រាហ្វស្តិត ១៣ : ប្រាក់បញ្ញើជារូបិយប័ណ្ណចំណាត់ថ្នាក់តាមប្រភេទ ក្នុងខែកក្កដា ឆ្នាំ២០២២ (%នៃប្រាក់បញ្ញើជារូបិយប័ណ្ណសរុប) ២៦
- តារាង ២០ : សកម្មភាពផ្តល់ឥណទានរបស់គ្រឹះស្ថានមីក្រូហិរញ្ញវត្ថុ និងអង្គការមិនមែនរដ្ឋាភិបាល..... ២៧
- តារាង ២១ : ការដាត់ទាត់មូលប្បទានបត្រជាប្រាក់រៀលតាមរយៈសភាដាត់ទាត់..... ២៨
- តារាង ២២ : ការដាត់ទាត់មូលប្បទានបត្រជាប្រាក់ដុល្លារតាមរយៈសភាដាត់ទាត់..... ២៩
- តារាង ២៣ : ចំនួនភ្ញៀវបរទេសមកដល់ប្រទេសកម្ពុជា..... ៣០
- តារាង ២៤ : ស្ថិតិនាំចូល និងនាំចេញទំនិញរបស់ប្រទេសកម្ពុជា..... ៣១
- តារាង ២៥ : ប្រព័ន្ធធនាគារនៅប្រទេសកម្ពុជា..... ៣២-៣៣

សេចក្តីផ្តើម

អតិផរណាថ្លៃទំនិញប្រើប្រាស់រួមក្នុងខែកក្កដា ឆ្នាំ២០២២ នេះ បានថយចុះធៀបនឹងខែមុន ខណៈអត្រាប្តូរប្រាក់រៀលបានបន្តថយថ្លៃបន្តិចបន្តួចធៀបនឹងប្រាក់ដុល្លារអាមេរិក។ ក្នុងអំឡុងពេលនេះដែរ អន្តរការីយកម្មហិរញ្ញវត្ថុនៃវិស័យធនាគារ ដែលឆ្លុះបញ្ចាំងតាមរយៈឥណទានចំពោះវិស័យឯកជន និងប្រាក់បញ្ញើរបស់និវាសនបានបន្តកើនឡើង។ ទន្ទឹមនេះ ជញ្ជីងពាណិជ្ជកម្មទំនិញអន្តរជាតិបានបង្ហាញនូវការកើនឡើងនៃឱនភាព។

សន្ទស្សន៍ថ្លៃទំនិញប្រើប្រាស់

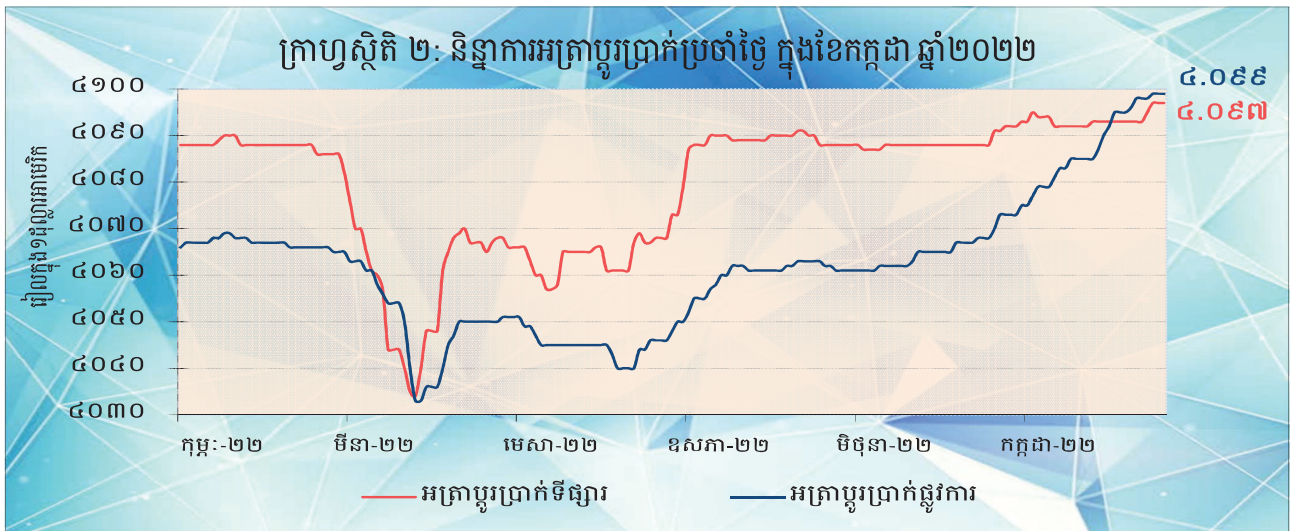
អតិផរណាថ្លៃទំនិញប្រើប្រាស់ (ខែលើខែ) នៅភ្នំពេញបានថយចុះដល់កម្រិតអវិជ្ជមាន -១,៣៨% ក្នុងខែកក្កដា ឆ្នាំ២០២២ ពីអត្រា ០,៨៤% ក្នុងខែមិថុនា ក្នុងនោះសន្ទស្សន៍ថ្លៃទំនិញដំបូងក្រុម ក្នុងចំណោមសន្ទស្សន៍ថ្លៃទាំងដប់ពីរក្រុមបានថយចុះ និងមួយក្រុមផ្សេងទៀតមិនមានការប្រែប្រួល។



ផ្នែកលើបម្រែបម្រួលឆ្នាំលើឆ្នាំនៃសន្ទស្សន៍ថ្លៃទំនិញប្រើប្រាស់រួមបានថយចុះមក ៥,៤% ក្នុងខែកក្កដា ឆ្នាំ ២០២២ ពីអត្រា ៧,៨៥% ក្នុងខែមិថុនា ដែលឆ្លុះបញ្ចាំងជាចម្បងពីការថយចុះថ្លៃប្រេងឥន្ធនៈ និងម្ហូបអាហារ។

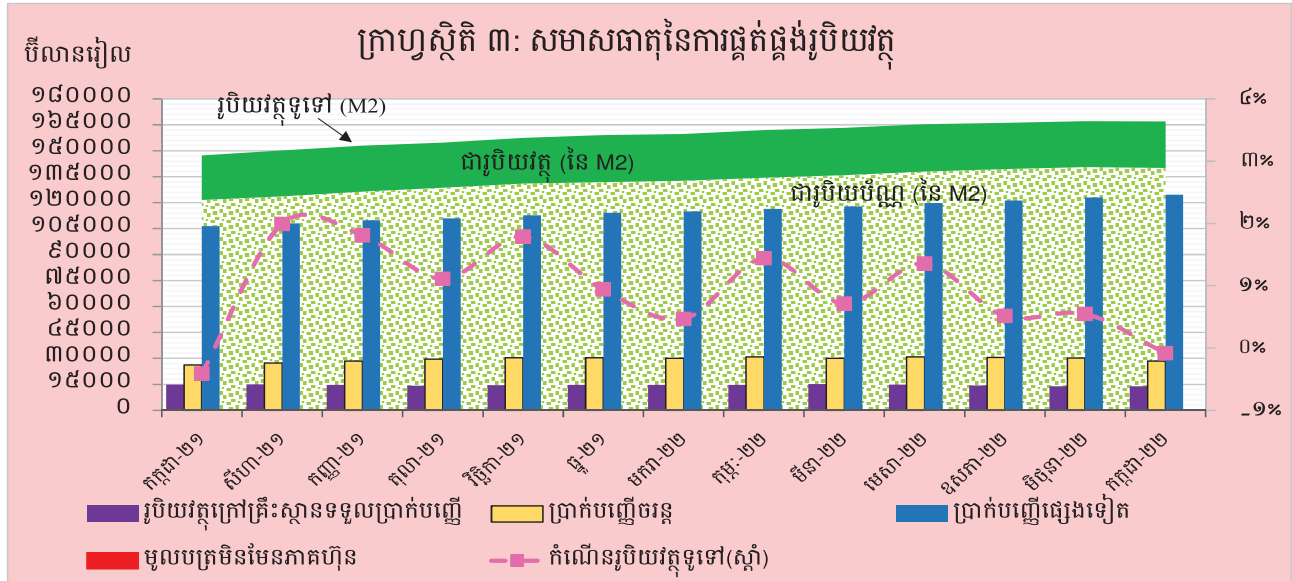
អត្រាប្តូរប្រាក់

ក្នុងខែកក្កដា ឆ្នាំ២០២២ នេះ អត្រាទិញទីផ្សារចុងគ្រាប្រាក់រៀលធៀបនឹងប្រាក់ដុល្លារអាមេរិកមានអត្រា ៤.០៩៧ រៀលក្នុងមួយដុល្លារអាមេរិក ដោយបានថយថ្លៃ ០,១៥% ធៀបនឹងខែមិថុនា។



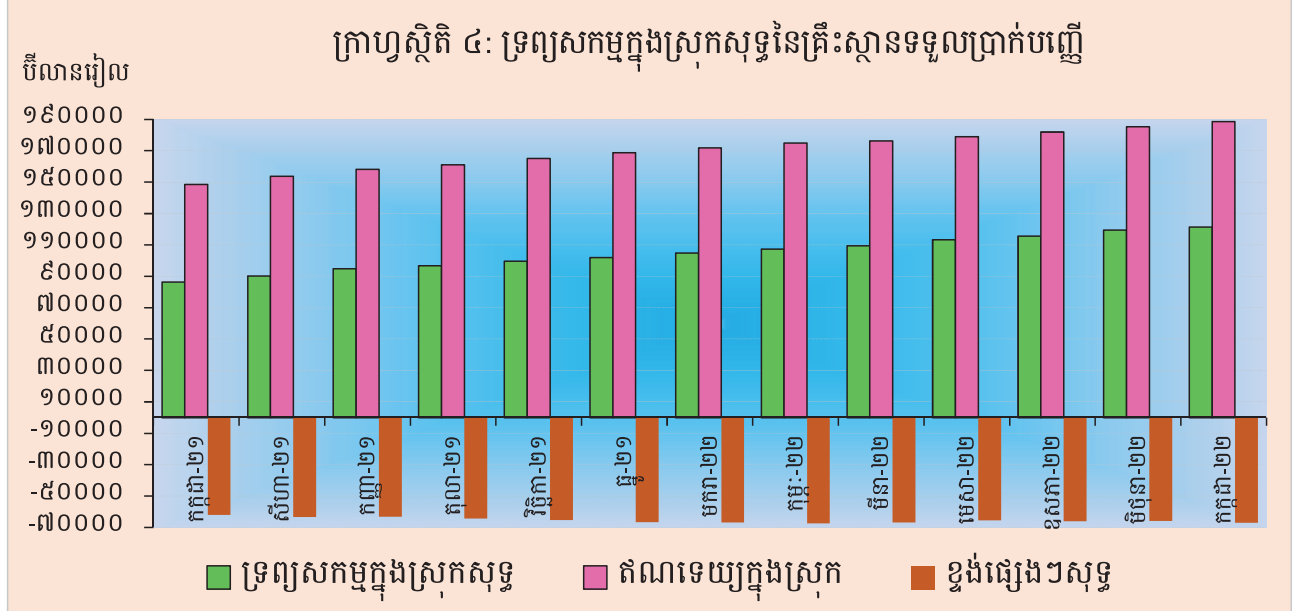
ការផ្គត់ផ្គង់រូបិយវត្ថុ

រូបិយវត្ថុទូទៅ (M2) បានថយចុះមក ១៦៦.៩៦៨,៨ ប៊ីលានរៀល ក្នុងខែកក្កដា ឆ្នាំ២០២២ ពោលគឺថយចុះ ០,១% ធៀបនឹងខែមិថុនា។ សមាសធាតុចម្បងរបស់ M2 រួមមាន ប្រាក់បញ្ញើចរន្តបានថយចុះ ៥,៨% ខណៈដែល ប្រាក់បញ្ញើផ្សេងៗ និងរូបិយវត្ថុក្រៅគ្រឹះស្ថានទទួលប្រាក់បញ្ញើ បានកើនឡើង ១,៣% និង ០,០៥% រៀងគ្នា។



ទ្រព្យសកម្មក្នុងស្រុកសុទ្ធនៃគ្រឹះស្ថានទទួលប្រាក់បញ្ញើ

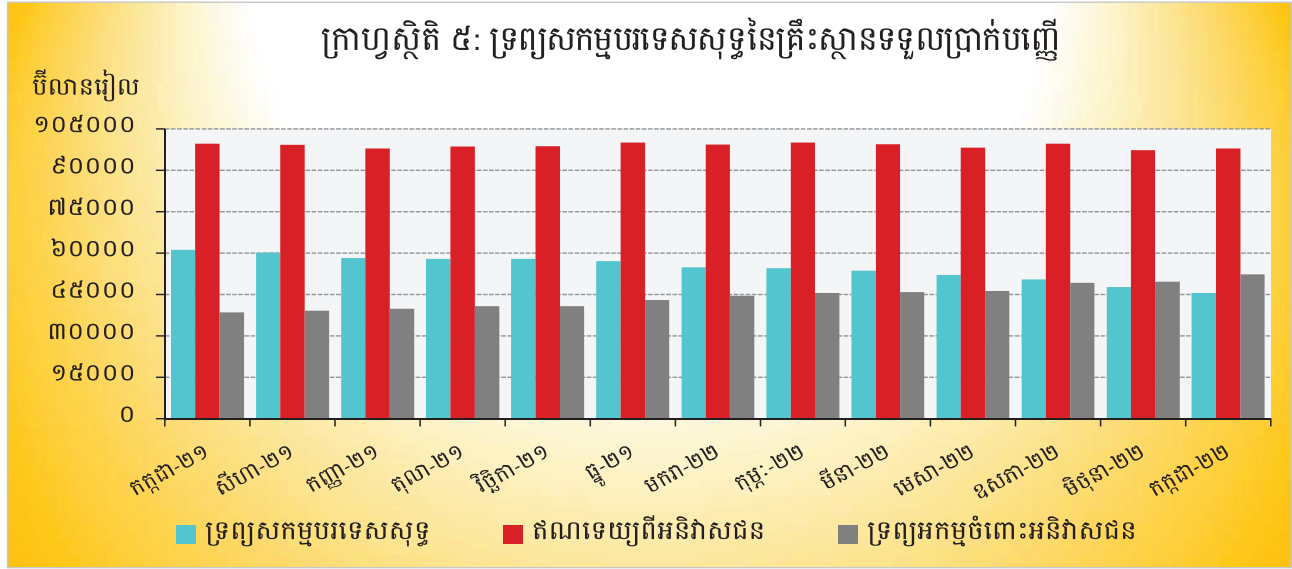
ទ្រព្យសកម្មក្នុងស្រុកសុទ្ធនៃគ្រឹះស្ថានទទួលប្រាក់បញ្ញើបានបន្តកើនឡើង ១,៧% ដល់ ១២១.៣៦៧,៩ ប៊ីលានរៀល ក្នុងខែកក្កដា ឆ្នាំ២០២២ ធៀបនឹងខែមិថុនា។ ការកើនឡើងនេះបណ្តាលមកពីការកើនឡើងនៃខ្ទង់ ឥណទេយក្នុងស្រុកសុទ្ធចំនួន ១,៧% ខណៈដែលខ្ទង់ផ្សេងៗសុទ្ធបានថយចុះចំនួន ១,៩%។



ការកើនឡើងនៃខ្ទង់ឥណទេយក្នុងស្រុកសុទ្ធ បណ្តាលមកពីការកើនឡើងនៃខ្ទង់ឥណទានចំពោះវិស័យ ឯកជន និងខ្ទង់ឥណទានសុទ្ធចំពោះគ្រឹះស្ថានសាធារណៈមិនមែនហិរញ្ញវត្ថុចំនួន ១,៥% និង ០,៧% រៀងគ្នា ខណៈដែលខ្ទង់ឥណទានសុទ្ធចំពោះគ្រឹះស្ថានហិរញ្ញវត្ថុផ្សេងៗបានថយចុះចំនួន ០,៧%។ ការថយចុះនៃខ្ទង់ផ្សេងៗសុទ្ធជាចម្បងបណ្តាលមកពីការថយចុះនៃខ្ទង់ផ្សេងៗចំនួន ១,៩% ស្របពេលដែលខ្ទង់ដើមទុនបានកើនចំនួន ១,៤%។

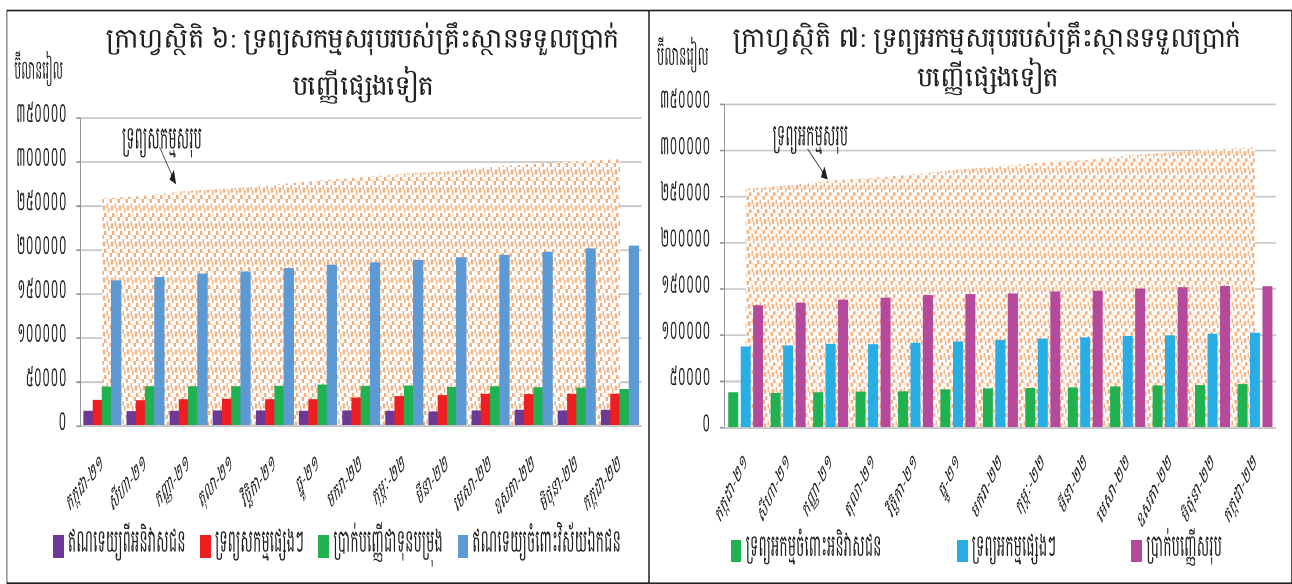
ទ្រព្យសកម្មបរទេសសុទ្ធនៃគ្រឹះស្ថានទទួលប្រាក់បញ្ញើ

ទ្រព្យសកម្មបរទេសសុទ្ធនៃវិស័យធនាគារបានបន្តថយចុះមក ៤៥.៦០០,៩ ប៊ីលានរៀល នៅខែកក្កដា ឆ្នាំ ២០២២ គឺថយចុះ ៤,៥% ធៀបនឹងខែមិថុនា។ ការថយចុះនេះ ជាចម្បងបណ្តាលមកពីការថយចុះនៃខ្ទង់ទុនបម្រុងអន្តរជាតិសរុបចំនួន ០,៣% ស្របពេលដែលខ្ទង់ទ្រព្យសកម្មបរទេសកើនឡើងចំនួន ៥,៥% ខណៈដែលខ្ទង់ទ្រព្យសកម្មបរទេសផ្សេងៗកើនឡើងតែ ៤,៥%។



ប្រតិបត្តិការរបស់គ្រឹះស្ថានទទួលប្រាក់បញ្ញើផ្សេងៗទៀត

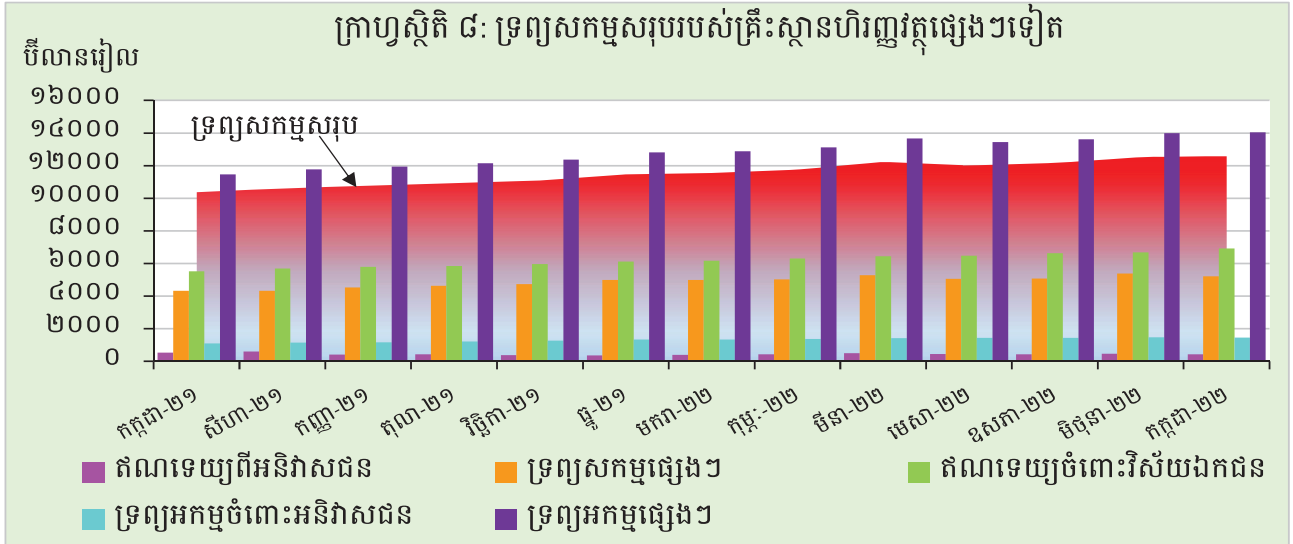
ទ្រព្យសកម្មសរុបរបស់គ្រឹះស្ថានទទួលប្រាក់បញ្ញើផ្សេងៗទៀត (រាប់បញ្ចូលធនាគារពាណិជ្ជ និងគ្រឹះស្ថានមីក្រូហិរញ្ញវត្ថុទទួលប្រាក់បញ្ញើ) ក្នុងខែកក្កដា ឆ្នាំ២០២២ នេះ មានចំនួន ៣០៣.៣៥៩ ប៊ីលានរៀល កើនឡើង ០,៨% ធៀបនឹងខែមិថុនា។



ប្រតិបត្តិការរបស់គ្រឹះស្ថានហិរញ្ញវត្ថុផ្សេងៗទៀត

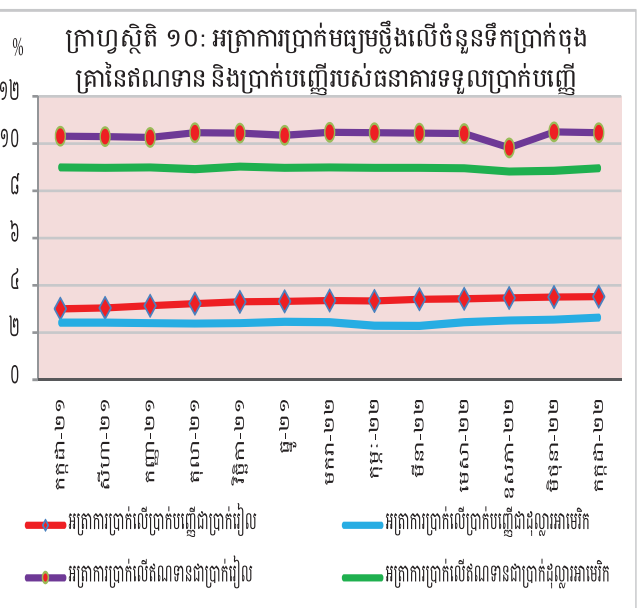
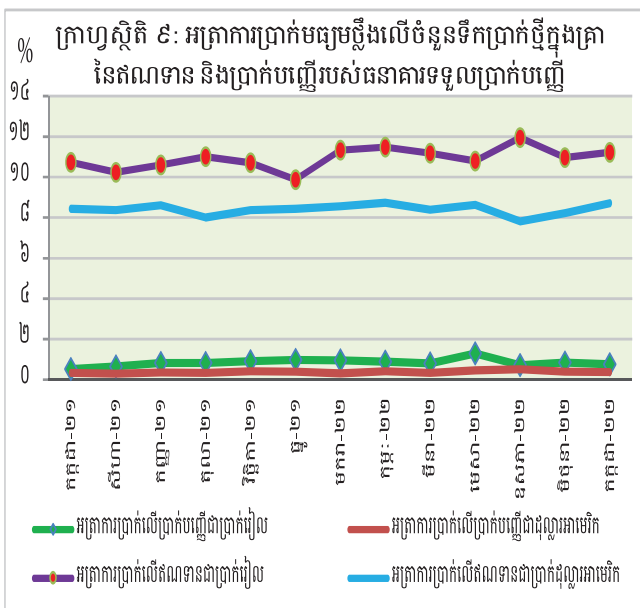
ទ្រព្យសកម្មសរុបរបស់គ្រឹះស្ថានហិរញ្ញវត្ថុផ្សេងៗទៀតក្នុងខែកក្កដា ឆ្នាំ២០២២ នេះ បានកើនឡើង ០,៤% ធៀបនឹងខែមិថុនា ឆ្នាំ២០២២ ដល់ចំនួន ១២.៥៩១,៥ ប៊ីលានរៀល។

ក្រាហ្វស្ថិតិ ៨: ទ្រព្យសកម្មសរុបរបស់គ្រឹះស្ថានហិរញ្ញវត្ថុផ្សេងៗទៀត



អត្រាការប្រាក់លើប្រាក់បញ្ញើ និងឥណទានរបស់ធនាគារទទួលប្រាក់បញ្ញើ

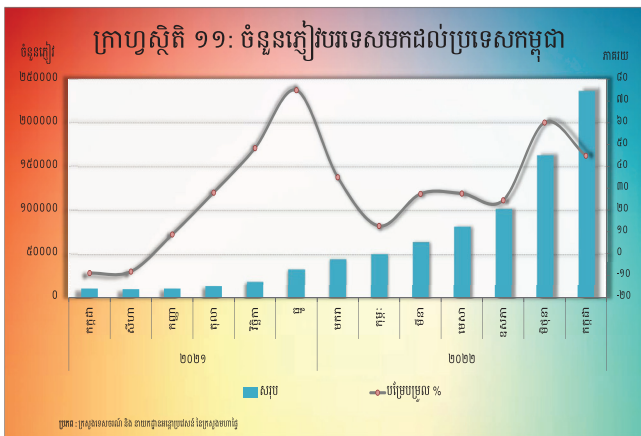
បម្រែបម្រួលអត្រាការប្រាក់លើប្រាក់បញ្ញើ និងប្រាក់កម្ចីនៃវិស័យធនាគារ ក្នុងខែកក្កដា ឆ្នាំ២០២២ នេះ បានបង្ហាញថា អត្រាការប្រាក់លើប្រាក់បញ្ញើដែលវាស់ដោយកម្រិតមធ្យមថ្លឹងតាមទំហំនៃប្រតិបត្តិការធនាគារ (ប្រាក់បញ្ញើថ្មីក្នុងខែ) ជាប្រាក់រៀលបានថយចុះ ០,១០% មកអត្រា ០,៧៥% និងអត្រាការប្រាក់ដូចគ្នាជាដុល្លារអាមេរិកបានថយចុះ ០,០២% មកអត្រា ០,៣៨%។ ក្នុងអំឡុងពេលនេះដែរ អត្រាការប្រាក់លើប្រាក់កម្ចីដែលវាស់ដោយកម្រិតមធ្យមថ្លឹងតាមទំហំប្រតិបត្តិការធនាគារ (ប្រាក់កម្ចីថ្មីក្នុងខែ) ជាប្រាក់រៀលបានកើនឡើង ០,២៦% ដល់អត្រា ១១,២១% និងអត្រាការប្រាក់ដូចគ្នាជាដុល្លារអាមេរិកបានកើនឡើង ០,៤៩% ដល់អត្រា ៨,៧២%។



ការមកដល់នៃភ្ញៀវបរទេស

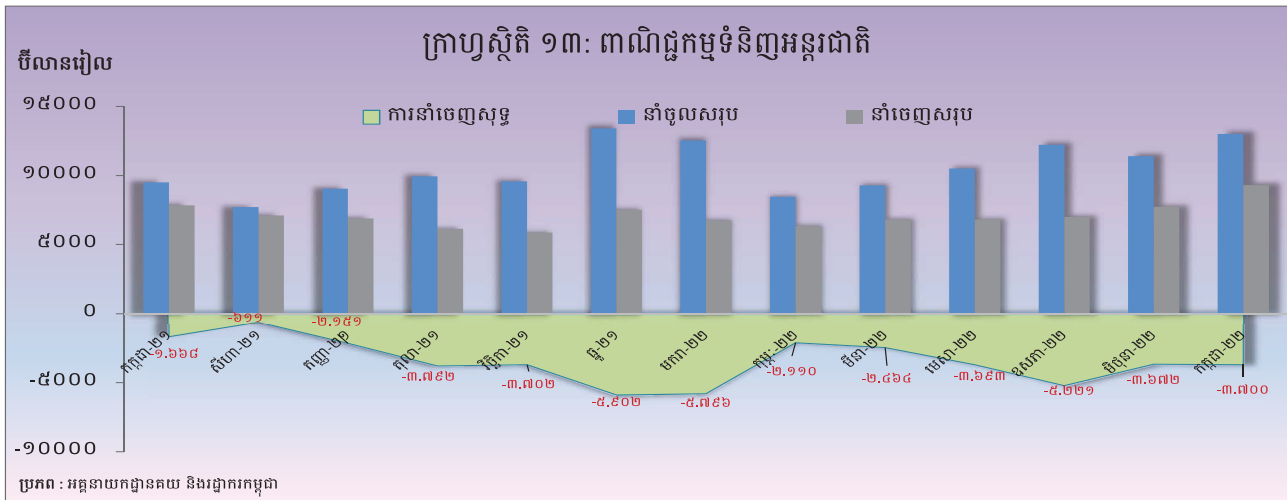
ចំនួនភ្ញៀវបរទេសមកដល់ប្រទេសកម្ពុជាក្នុងខែកក្កដា ឆ្នាំ២០២២ នេះ មានចំនួន ២៣៦.៦៩៧ នាក់ កើនឡើង ៤៤,៩% បន្តពីកំណើន ៦០,១% កាលពីខែមុន។ គោលចំណងចម្បងនៃភ្ញៀវបរទេសមកដល់ប្រទេសកម្ពុជាគឺការធ្វើវិស្សមកាល និងជំនួញ ដែលមានសមាមាត្រ ៧៨,៣% និង ១៧,៧% នៃចំនួនភ្ញៀវសរុប រៀងគ្នា។

សមាមាត្រនៃភ្ញៀវទេសចររបរទេសចូលមកប្រទេសកម្ពុជាច្រើនជាងគេ គឺមកពី ប្រទេស ថៃ វៀតណាម ចិន សហរដ្ឋអាមេរិក ម៉ាឡេស៊ី កូរ៉េខាងត្បូង ឥណ្ឌូនេស៊ី បារាំង ឡាវ និងអង់គ្លេស។

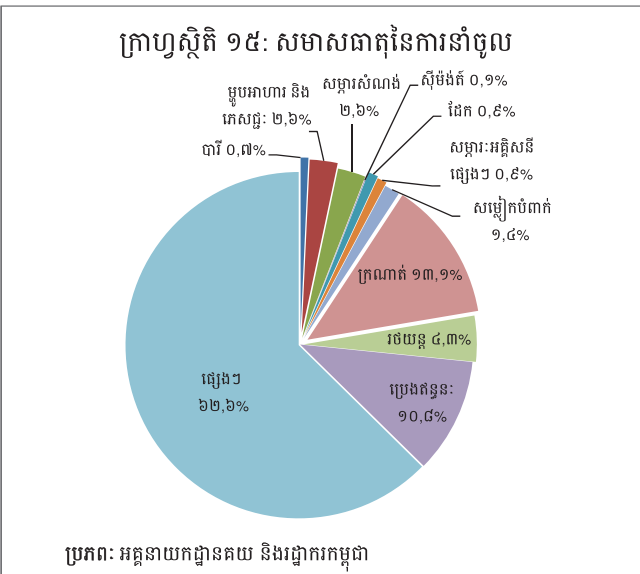
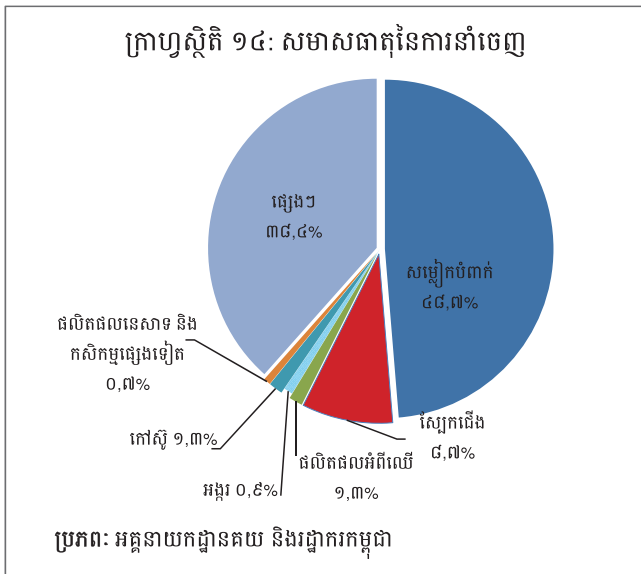


ពាណិជ្ជកម្មនិយ្យអន្តរជាតិ

ក្នុងខែកក្កដា ឆ្នាំ២០២២ ពាណិជ្ជកម្មនិយ្យអន្តរជាតិបានបង្ហាញនូវឱនភាព ៣.៦៩៩,៥ ប៊ីលានរៀល (២៨,៤%) បន្តពីមានឱនភាព ៣.៦៧១,៩ ប៊ីលានរៀល (៣២,២%) ក្នុងខែមិថុនា។



សមាសធាតុចម្បងនៃការនាំចេញសរុបក្នុងខែនេះគឺ សម្លៀកបំពាក់ ផលិតផលកាត់ដេរផ្សេងៗ ស្បែកជើង គ្រឿងបំណែកអេឡិចត្រូនិច កង់ កៅស៊ូ ផលិតផលអំពីឈើ អង្ករ ត្រីនិងផលិតផលកសិកម្មផ្សេងៗ និងគ្រឿងបន្លាស់រថយន្តនិងកង់។ រីឯសមាសធាតុចម្បងនៃការនាំចូលសរុបក្នុងខែនេះគឺ មាស ក្រណាត់ ប្រេងឥន្ធនៈ រថយន្ត សម្ភារៈសំណង់ ម្ហូបអាហារនិងភេសជ្ជៈ សម្លៀកបំពាក់ ដែក សម្ភារៈអគ្គិសនីផ្សេងៗ ថ្នាំពេទ្យ បារី និងដី។



តារាង ១ : សន្ទស្សន៍ថ្លៃទំនិញប្រើប្រាស់ និងអត្រាអតិផរណា

១. សន្ទស្សន៍ថ្លៃទំនិញប្រើប្រាស់ (CPI) និងសន្ទស្សន៍ថ្លៃទំនិញកម្រុមមុខទំនិញ

(គុណ-ឆ្នាំ ២០០៦=១០០)

	មីនា-២២	មេសា-២២	ឧសភា-២២	មិថុនា-២២	កក្កដា-២២
មុខទំនិញក្រុមមុខ	១៩៨,៥៦	១៩៨,៨០	២០០,៣៩	២០២,០៦	១៩៩,២៨
អាហារ និងភេសជ្ជៈ:មិនមែនជាតិស្រវឹង	២៤២,៦៣	២៤៣,៩៥	២៤៥,១៥	២៤៦,៨៦	២៤៥,៣៩
ភេសជ្ជៈមានជាតិស្រវឹង និងថ្នាំជក់	១៧៨,៨៦	១៧៩,១៤	១៧៩,៤៥	១៧៩,៧៥	១៧៩,២៨
សម្លៀកបំពាក់ និងស្បែកជើង	១៧៨,៤៤	១៧៩,១៤	១៧៩,៩៥	១៧៦,៨១	១៧៩,៧៥
ផ្ទះសំបែង ទឹក អគ្គិសនី ឧស្ម័ន និងឥន្ធនៈដទៃទៀត	១៤៣,៥៨	១៤១,៨៧	១៤២,៥១	១៤៣,៣៨	១៤០,៨៣
គ្រឿងសង្ហារឹម សម្ភារៈប្រើប្រាស់គ្រួសារនិងការថែទាំផ្ទះជាប្រចាំ	១៦០,៧៥	១៦០,៨១	១៦១,១៧	១៦១,៤០	១៦១,០៣
សុខាភិបាល	១៤២,៦៧	១៤២,៧៩	១៤៣,១៧	១៤៣,៥៩	១៤២,៦៩
ការដឹកជញ្ជូន	១៣៤,២៦	១៣២,៧៤	១៣៧,៤៤	១៤០,៨០	១២៩,៧៩
គមនាគមន៍	៦៦,៦៨	៦៦,៦០	៦៦,៦០	៦៦,៦២	៦៦,៥៤
ការកម្សាន្ត និងវប្បធម៌	១២៧,៦១	១២៨,០០	១២៨,៨១	១២៩,៧២	១២៨,៧៩
ការសិក្សា	១៦៨,៩៦	១៦៨,៩៦	១៦៨,៩៦	១៦៨,៩៦	១៦៨,៩៦
ភោជនីយដ្ឋាន	៣១៩,៩៣	៣២១,២២	៣២៥,៩១	៣៣០,២៤	៣២៦,៩៤
ទំនិញ និងសេវាកម្មផ្សេងៗ	១៦៧,១១	១៦៧,៦២	១៦៨,០២	១៦៨,៣៨	១៦៧,២៦

២. បម្រែបម្រួលជាភាគរយនៃសន្ទស្សន៍ថ្លៃទំនិញប្រើប្រាស់ និងធាតុផ្សំ

២.១ បម្រែបម្រួលជាភាគរយប្រចាំខែ

មុខទំនិញក្រុមមុខ	១,៦១	០,១២	០,៨០	០,៨៤	-១,៣៨
អាហារ និងភេសជ្ជៈ:មិនមែនជាតិស្រវឹង	១,០៧	០,៥៤	០,៤៩	០,៧០	-០,៦០
ភេសជ្ជៈមានជាតិស្រវឹង និងថ្នាំជក់	០,២៦	០,១៥	០,១៧	០,១៧	-០,២៦
សម្លៀកបំពាក់ និងស្បែកជើង	១,០០	០,៤២	០,៤៤	០,៤៩	-០,៦០
ផ្ទះសំបែង ទឹក អគ្គិសនី ឧស្ម័ន និងឥន្ធនៈដទៃទៀត	២,៨៣	-១,១៩	០,៤៥	០,៦១	-១,៧៨
គ្រឿងសង្ហារឹម សម្ភារៈប្រើប្រាស់គ្រួសារនិងការថែទាំផ្ទះជាប្រចាំ	០,៩២	០,០៣	០,២២	០,១៥	-០,២៣
សុខាភិបាល	០,២៦	០,០៨	០,២៧	០,៣០	-០,៦២
ការដឹកជញ្ជូន	៥,៨៧	-១,១៤	៣,៥៤	២,៤៤	-៧,៨២
គមនាគមន៍	០,០៩	-០,១២	០,០១	០,០២	-០,១៣
ការកម្សាន្ត និងវប្បធម៌	០,៩១	០,៣១	០,៦៣	០,៧១	-០,៧២
ការសិក្សា	០,៧១	០,០០	០,០០	០,០០	០,០០
ភោជនីយដ្ឋាន	១,២៧	០,៤០	១,៤៦	១,៣៣	-១,០០
ទំនិញ និងសេវាកម្មផ្សេងៗ	០,៣៤	០,៣០	០,២៤	០,២២	-០,៦៧

២.២ បម្រែបម្រួលជាភាគរយធៀបនឹងខែដូចគ្នានៃឆ្នាំមុន

មុខទំនិញក្រុមមុខ	៧,១៩	៧,២៥	៧,១៧	៧,៨៥	៥,៣៨
អាហារ និងភេសជ្ជៈ:មិនមែនជាតិស្រវឹង	៥,៦៨	៦,២៣	៥,៥៣	៦,៥០	៤,៩៥
ភេសជ្ជៈមានជាតិស្រវឹង និងថ្នាំជក់	១,០៨	១,២៧	១,៤០	១,៥០	១,២៣
សម្លៀកបំពាក់ និងស្បែកជើង	៩,២៧	៩,៩៩	៩,៧១	៩,២៤	៧,០៤
ផ្ទះសំបែង ទឹក អគ្គិសនី ឧស្ម័ន និងឥន្ធនៈដទៃទៀត	៩,៥៦	៨,២៧	៨,៧៣	៨,៧៣	៥,៩១
គ្រឿងសង្ហារឹម សម្ភារៈប្រើប្រាស់គ្រួសារនិងការថែទាំផ្ទះជាប្រចាំ	៤,៣៩	៤,២២	៤,៧៣	៤,៤២	៣,៦១
សុខាភិបាល	៣,៩៨	៣,៦៦	៣,៤៧	៣,៣៦	២,១០
ការដឹកជញ្ជូន	១៧,៤៨	១៥,៧៨	១៨,៧៣	១៨,៧៤	៧,៤២
គមនាគមន៍	០,៣៤	០,៣៩	០,១២	០,២៥	០,០៣
ការកម្សាន្ត និងវប្បធម៌	៥,៥៣	៦,៣៤	៧,០៦	៧,៧៤	៦,៣៥
ការសិក្សា	២,១០	២,១០	២,៤៦	២,៤៦	២,៤៦
ភោជនីយដ្ឋាន	៩,០៥	៩,០៦	៩,២២	១០,៥៧	៨,២៨
ទំនិញ និងសេវាកម្មផ្សេងៗ	៤,៤៦	៤,៩៦	៤,៨៦	៤,៨៦	៣,២៣

៣. សន្ទស្សន៍ថ្លៃទំនិញប្រើប្រាស់គិតជាមធ្យមអំណាចប្រើប្រាស់

បម្រែបម្រួលជាភាគរយឆ្នាំលើឆ្នាំ (%)

៤. សន្ទស្សន៍ថ្លៃទំនិញប្រើប្រាស់គិតជាមធ្យមអំណាចប្រើប្រាស់

បម្រែបម្រួលជាភាគរយឆ្នាំលើឆ្នាំ (%)

ប្រភព : វិទ្យាស្ថានជាតិស្តិត

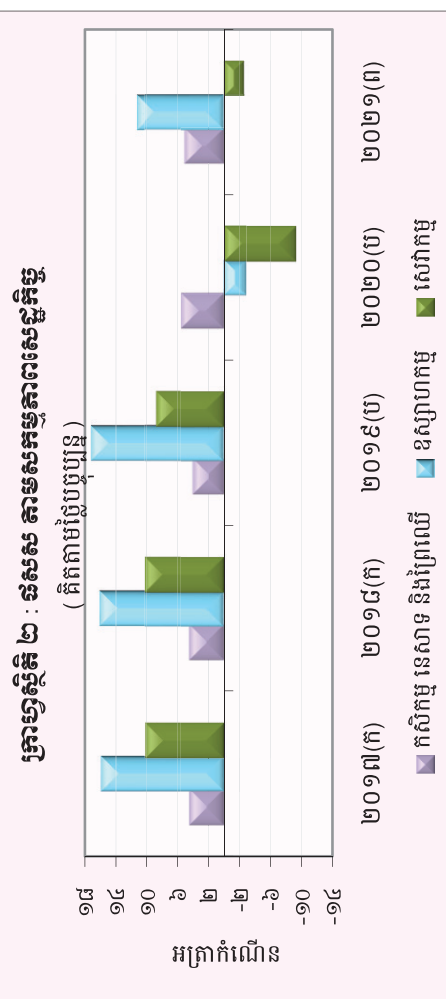
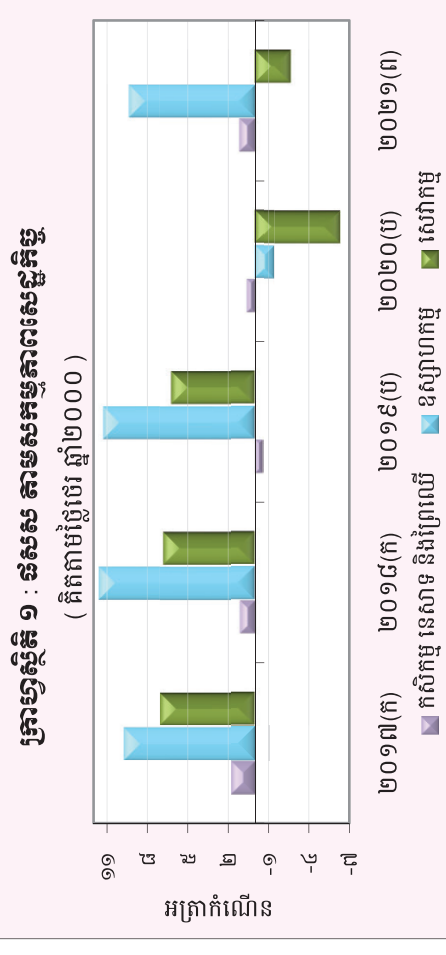
តារាង ២ : មុខទំនិញចុះថ្លៃ ក្នុងខែកក្កដា ឆ្នាំ២០២២

ល.រ	មុខទំនិញគ្រប់មុខ	មេគុណ	សន្តស្សន៍			បម្រែបម្រួលជាភាគរយ	
			កក្កដា-២១	មិថុនា-២២	កក្កដា-២២	ខែលើខែ	ឆ្នាំលើឆ្នាំ
១	ប្រេងម៉ាស៊ូត	០,១៤៤	១១១,៨០	១៩២,៩៧	១៥៧,៧៥	-១៨,៣	៤១,១
២	ប្រេងសាំងធម្មតា	៤,៩៦៩	១០០,៧៩	១៤២,៥៨	១១៦,៧៦	-១៨,១	១៥,៩
៣	ឧស្ម័ន	២,៦៩៩	១៣៤,១៧	១៦៩,៤៥	១៦០,៩៨	-៥,០	២០,០
៤	គ្រឿងបន្លាស់និងសម្ភារៈបន្លាស់បន្សំ	០,០៨៤	២៥៤,៦២	២៦៤,៦៦	២៥២,២៧	-៤,៧	-០,៩
៥	ឥន្ធនៈរាវ	០,០៩៩	១៥៨,៩៨	១៧៦,៤១	១៧១,៩១	-២,៥	៨,១
៦	ឥន្ធនៈរឹង	១,៤៧៥	២៤៦,០៣	២៦៦,៣៤	២៦០,២៥	-២,៣	៥,៨
៧	ស៊ីតស្រស់	១,០១៣	១៦៥,២១	១៧២,៨៤	១៧០,១៤	-១,៦	៣,០
៨	ស៊ីតកែច្នៃ	០,០៧៩	១៨០,៥៣	១៨៥,៩២	១៨៣,១៥	-១,៥	១,៥
៩	សេវាកម្មដទៃទៀត	០,៨៩២	១១៨,១៧	១១៩,៥៧	១១៧,៨៩	-១,៤	-២,០
១០	សម្លៀកបំពាក់ និងសម្ភារៈដទៃទៀត	០,០៥៩	១៥៣,៤១	១៥៧,៨៨	១៥៥,៧៤	-១,៤	១,៥
១១	បន្លែជាផ្លែ	១,១៣៨	៣២៤,៨៤	៣៦៤,១៦	៣៥៩,៤២	-១,៣	១០,៦
១២	ផ្លែឈើស្ងួតនិងទុកបានយូរ	០,០៨៦	១៩៦,២៩	២០៣,២០	២០០,៦៣	-១,៣	២,២
១៣	ផ្លែឈើស្រស់	៤,០៩៤	២៣៧,៦១	២៦២,៣៣	២៥៩,០៧	-១,២	៩,០
១៤	ដំណាំសណ្តែកសម្រាប់យកគ្រាប់	០,៤១៣	២៣៩,៦៧	២៦០,១៧	២៥៦,៩៧	-១,២	៧,២
១៥	បន្លែស្លឹក និង ដើម ធាង ទង	២,០៣១	២២៦,៩៤	២៤៤,០១	២៤១,១៨	-១,២	៦,៣
១៦	បន្លែជាមើមដទៃទៀត	០,៤៥៦	២៥៦,៣៦	២៨៤,២០	២៨១,១៤	-១,១	៩,៧
១៧	បន្លែកែច្នៃ និងរក្សាទុកបានយូរ	០,៣៣៧	១៩៣,៦៤	១៩៧,៤៩	១៩៥,៣៧	-១,១	០,៩
១៨	ស្ករ ដំណាប់ ទឹកឃ្មុំ ស្ករក្រូច	១,៤៨៩	១៥៣,៨៣	១៦៦,០២	១៦៤,៣៤	-១,០	៦,៨
១៩	ភោជនីយដ្ឋាន និងសណ្ឋាគារ	៥,៨៦១	៣០១,៩៤	៣៣០,២៤	៣២៦,៩៤	-១,០	៨,៣
២០	ប្រដាប់ប្រើប្រាស់អគ្គិសនី ទំនិញ និងផលិតផលថែទាំផ្ទាល់ខ្លួន	០,៣៩៩	១៥៩,០៧	១៧៣,៣០	១៧១,៦៦	-០,៩	៧,៩
២១	ផលិតផលធុរកិច្ច និងប្រដាប់ប្រើប្រាស់ និងសម្ភារៈ	៣,៥៨៨	១៣៨,៤៥	១៤៣,៧៣	១៤២,៤២	-០,៩	២,៩
២២	ទឹកស្អុយ ទឹកក្រូច និងទឹកផ្លែឈើ និងបន្លែ	០,៧៤៨	១៤៥,២៣	១៤៩,៨៤	១៤៨,៥៣	-០,៩	២,៣
២៣	ដំណាំមើម	០,៤៣៩	២០៧,២៥	២២២,៩៦	២២១,១៧	-០,៨	៦,៧
២៤	ផលិតផលម្ហូបអាហារ	១,៤០៤	២៤០,៦៤	២៥២,៨០	២៥០,៧៨	-០,៨	៤,២
២៥	នំសរសៃ	១,០០៨	២៣៥,៩០	២៤៧,០៧	២៤៥,១៤	-០,៨	៣,៩
២៦	ស្បែកជើង	០,៦៤១	១៧៧,២៥	១៩៤,១៤	១៩២,៧០	-០,៧	៨,៧
២៧	នំប៉័ង	០,១៧៣	២៤០,៥៦	២៥៦,១១	២៥៤,២២	-០,៧	៥,៧
២៨	សម្លៀកបំពាក់ស្រ្តី និងក្មេងស្រី	១,០៦៥	១៦២,៥៩	១៧៣,៥៨	១៧២,៣២	-០,៧	៦,០
២៩	ការកម្សាន្ត និងវប្បធម៌	២,៩១២	១២១,១០	១២៩,៧២	១២៨,៧៩	-០,៧	៦,៣
៣០	សម្ភារៈ និងបរិក្ខារសម្រាប់លំនៅដ្ឋាន និងសួនច្បារ	០,០១៧	២០៩,៤៨	២២៦,១១	២២៤,៥៧	-០,៧	៧,២
៣១	ស្រា	០,២៤៨	១៩៥,៦៩	២០៤,១៥	២០២,៧៧	-០,៧	៣,៦
៣២	ធាតុគីមីដទៃទៀត	០,០៩០	៣២១,១៧	៣៥៨,៨០	៣៥៦,៣៩	-០,៧	១១,០
៣៣	សម្ភារៈសម្រាប់ថែរក្សា និងជួសជុលផ្នែកស្នាក់នៅ	៣,៦៦៣	១៥២,៦០	១៦៣,៥២	១៦២,៤៦	-០,៦	៦,៥
៣៤	ប្រេងម៉ាស៊ូត	០,០៦២	១៦៦,៥០	១៨១,១៤	១៧៩,៩៩	-០,៦	៨,១
៣៥	វត្ថុធាតុដើមសម្លៀកបំពាក់	០,៣៣៤	១៧៩,៨៩	១៩៣,៥២	១៩២,២៩	-០,៦	៦,៩
៣៦	ស្រាប៊ិច	០,០១៤	១៦៦,៥៣	១៧១,៧០	១៧០,៦៣	-០,៦	២,៥
៣៧	វាយនភ័ណ្ឌប្រើក្នុងគ្រួសារ	០,០១៥	១៨៦,៤៤	១៩៩,៣៥	១៩៨,១៦	-០,៦	៦,៣
៣៨	ត្រីកែច្នៃ	១,៦៤៦	២៧៨,៧១	៣០១,០០	២៩៩,២៦	-០,៦	៧,៤
៣៩	នំប្រពៃណី	០,៥៦១	២២៦,៨៧	២៣១,០៣	២២៩,៧៣	-០,៦	១,៣
៤០	សេវាកម្មដឹកជញ្ជូន	០,៨១២	១៦៧,១២	១៧៣,៩២	១៧២,៩៥	-០,៦	៣,៥

ប្រភព : វិទ្យាស្ថានជាតិស្ថិតិ

តារាង ៣ : ផលិតផលក្នុងស្រុកសរុប (ផលិតផល)

	តម្លៃបន្ថែម (លានរៀល)					តម្លៃបន្ថែម (លានដុល្លារ)				
	២០១៧(ក)	២០១៨(ក)	២០១៩(ក)	២០២០(ក)	២០២១(ក)	២០១៧(ក)	២០១៨(ក)	២០១៩(ក)	២០២០(ក)	២០២១(ក)
ផលិតផល គិតជាពាន់លានរៀល	៤៩.១៧៧	៥២.៤៥០	៥៦.៥៧៤	៥៤.៤២៦	៥៦.៤៤៦	៨៩៦.៤៤៤	៩១០.០១៤	៩៦៦.៤៤៤	៩១០.០១៤	៩៦៦.៤៤៤
ផលិតផល គិតជាពាន់ដុល្លារអាមេរិក	១២.១៤៤	១៣.០០១	១៣.៩០១	១៣.៤៤៤	១៣.៧៩៤	២៤៤.៤៤៤	២៤៧.០០០	២៤៤.៤៤៤	២៤៧.០០០	២៤៤.៤៤៤
អត្រាកំណើននៃ ផលិតផល	៧,០	៧,៥	៧,១	-៣,១	៣,០	១០,៦	១០,៤	១០,៤	១០,៦	-៣,៧
អត្រាកំណើននៃ ផលិតផល គិតជាពាន់ដុល្លារអាមេរិក										
កសិកម្ម នេសាទ និងព្រៃឈើ	១,៧	១,១	-០,៥	០,៦	១,២	៤,៤	៤,៤	៤,០	៤,៥	៥,១
ឧស្សាហកម្ម	៩,៧	១១,៦	១១,៣	-១,៤	៩,៤	១៥,៤	១៧,០	១៧,១	-២,៤	១១,២
សេវាកម្ម	៧,០	៦,៤	៦,២	-៦,៣	-២,៧	១០,១	១០,២	៤,៧	-៩,៣	-២,៦
ផលិតផល សង្គ្រោះបន្ថែមស្រូវ (គិតជាពាន់រៀល)	៣,២	៣,៤	៣,៥	៣,៤	៣,៤	៦,៣	៦,៤	៦,៤	៦,៥	៦,៧
ផលិតផល សង្គ្រោះបន្ថែមស្រូវ (គិតជាដុល្លារអាមេរិក)	៧៧២	៨២៦	៨៧១	៨៣១	៨៤២	១.៥៤៥	១.៥៥៥	១.៥៦៥	១.៥៦៦	១.៥៨៤



(ក) : ការបញ្ជាក់ជាបឋម
(ខ) : ការបញ្ជាក់ជាបឋម
(គ) : ទិន្នន័យកែតម្រូវ
ប្រភព : វិទ្យាស្ថានជាតិស្ថិតិ

តារាង ៤: សន្ទស្សន៍ផ្លែឈើសេវា

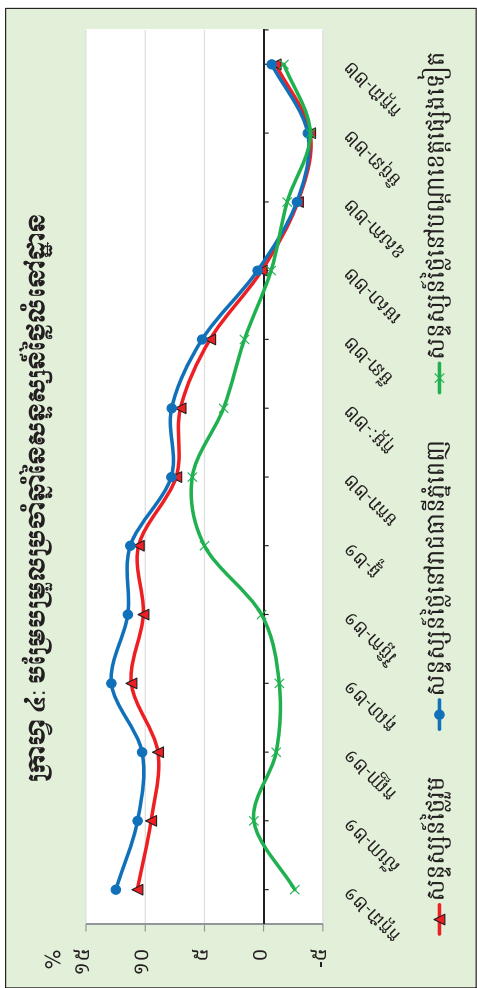
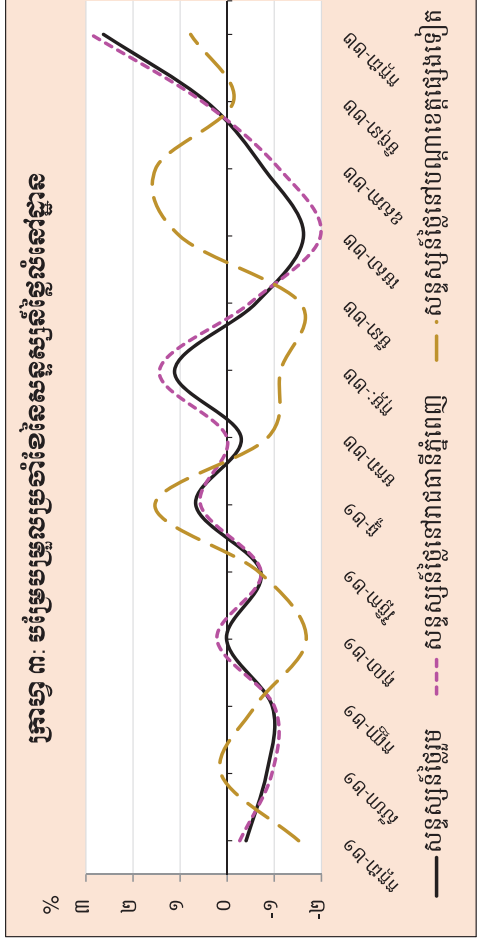
មេសា-២១	ឧសភា-២១	មិថុនា-២១	កក្កដា-២១	សីហា-២១	កញ្ញា-២១	តុលា-២១	វិច្ឆិកា-២១	មករា-២១	កុម្ភៈ-២១	មីនា-២១	មេសា-២១	ឧសភា-២១	មិថុនា-២១	កក្កដា-២១
១០៩,២	១១១,៤	១១៣,៥	១១៣,០	១១២,១	១១១,០	១១១,០	១១០,២	១១១,០	១១០,៧	១១១,៩	១១១,២	១០៩,៤	១០៨,៦	១០៩,០
១១០,៥	១១៣,០	១១៤,៧	១១៤,៥	១១៣,៣	១១២,២	១១២,៤	១១១,៦	១១២,២	១១២,២	១១៣,៩	១១៣,៣	១១១,១	១០៩,៤	១១០,៤
៩៩,៦	១០២,៥	១០៤,៤	១០២,៨	១០៣,០	១០២,៤	១០២,៦	១០០,០	១០១,៥	១០០,៦	៩៩,៥	៩៧,៩	៩៨,៩	១០០,៤	១០១,៣
២,៧	២,៣	១,៥	-០,៤	-០,៨	-១,០	០,០	-០,៧	០,៧	-០,៣	១,១	-០,៦	-១,៦	-០,៤	២,៦
២,៦	២,៣	១,៥	-០,៣	-០,៩	-១,០	០,២	-០,៧	០,០	០,០	១,៤	-០,៥	-១,១	០,៥	២,៩
៣,៣	២,៩	១,៩	-១,៥	០,១	-០,៦	-១,៧	-០,៧	១,៥	-០,៩	-១,១	១,០	១,០	-០,១	០,៨
១០,៣	១៣,៥	១២,៣	១០,៧	៩,៥	៨,៩	១១,២	១០,១	១០,៦	៧,៤	៧,០	៤,៥	០,២	-២,៩	-១,៩
១១,៧	១៥,១	១៤,១	១២,៥	១០,៦	១០,៣	១២,៩	១១,៥	១១,៣	៧,៨	៧,៥	៥,២	០,៥	-២,៨	-០,៧
-០,៤	១,៣	-០,៥	-២,៦	០,៨	-១,១	-១,១	០,២	៥,០	៣,៤	១,៦	-០,៦	-២,០	-៣,៩	-១,៧

កំណត់សម្គាល់៖

វិធីសាស្ត្រប្រើប្រាស់សម្រាប់បង្កើតសន្ទស្សន៍ផ្លែឈើសេវា (Residential Property Price Index-RPPI) ត្រូវបានយកមកប្រើប្រាស់ដោយស្របតាមការណែនាំពី ការបង្កើតសន្ទស្សន៍ផ្លែឈើសេវា

របស់មូលនិធិប្រឹក្សាសេដ្ឋកិច្ចពិភពលោក (IMF) ចេញផ្សាយឆ្នាំ២០២០ (<https://www.imf.org/en/Data/Statistics/RPPI-guide>) ដោយប្រើប្រាស់វិធីសាស្ត្រ time-dummy hedonic with 18-month rolling windows ។

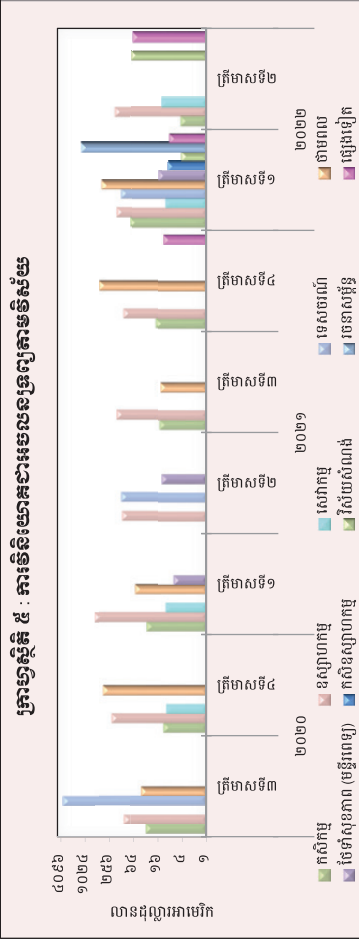
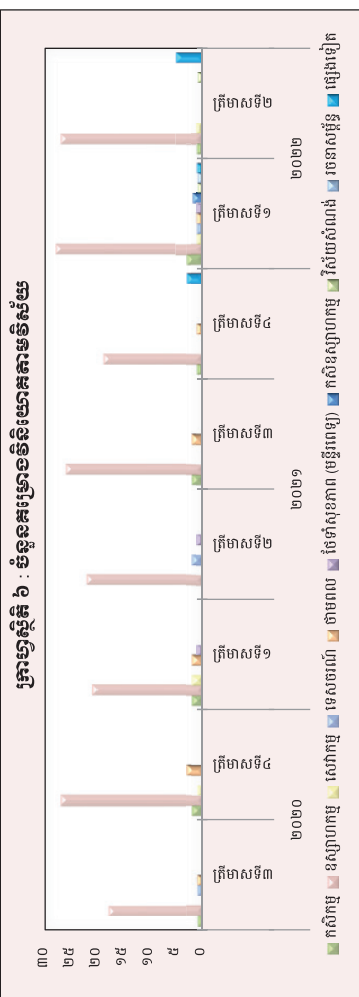
*ទិន្នន័យកំណត់សម្គាល់



តារាង ៥: ការប្រែប្រួលនៃចំណូលសរុបសេវាសាមីស័យ

(ឯកតា : លានដុល្លារអាមេរិក)

វិស័យ	កសិកម្ម		ឧស្សាហកម្ម		សេវាកម្ម		សេវាសាមីស័យ		សេវាសាមីស័យ		សេវាសាមីស័យ		សេវាសាមីស័យ		សេវាសាមីស័យ		សេវាសាមីស័យ		សេវាសាមីស័យ			
	កម្រិត	អចេរនៃ	កម្រិត	អចេរនៃ	កម្រិត	អចេរនៃ	កម្រិត	អចេរនៃ	កម្រិត	អចេរនៃ	កម្រិត	អចេរនៃ	កម្រិត	អចេរនៃ	កម្រិត	អចេរនៃ	កម្រិត	អចេរនៃ	កម្រិត	អចេរនៃ		
សរុប	១៣	៤៤៤,២	១១៥	៤៤៤,០	១០	២៤,៦៦៩	១២៦	១៤៤,៦៦៩	១២៦	១៤៤,៦៦៩	១២៦	១៤៤,៦៦៩	១២៦	១៤៤,៦៦៩	១២៦	១៤៤,៦៦៩	១២៦	១៤៤,៦៦៩	១២៦	១៤៤,៦៦៩		
សេវាសាមីស័យ	៥	៤៤៤,២	១១៥	៤៤៤,០	១០	២៤,៦៦៩	១២៦	១៤៤,៦៦៩	១២៦	១៤៤,៦៦៩	១២៦	១៤៤,៦៦៩	១២៦	១៤៤,៦៦៩	១២៦	១៤៤,៦៦៩	១២៦	១៤៤,៦៦៩	១២៦	១៤៤,៦៦៩		
កសិកម្ម	-	-	៤១	១៤១,០	២	៤៤២,១	២	១៣៣,០	២	១៣៣,០	២	១៣៣,០	២	១៣៣,០	២	១៣៣,០	២	១៣៣,០	២	១៣៣,០	២	១៣៣,០
ឧស្សាហកម្ម	៤	២២,៥	៤៤	៤០៥,០	២	១៤៤,១	៣	២០២,៤	២	២០២,៤	២	២០២,៤	២	២០២,៤	២	២០២,៤	២	២០២,៤	២	២០២,៤	២	២០២,៤
សេវាកម្ម	១	៣១,៧	១៤	១០៥,៣	-	-	១	៣៤,១៤,១	១	៣៤,១៤,១	១	៣៤,១៤,១	១	៣៤,១៤,១	១	៣៤,១៤,១	១	៣៤,១៤,១	១	៣៤,១៤,១	១	៣៤,១៤,១
សេវាសាមីស័យ	២	១១,៤	២៧	២២១,៦	១	៤,៦	-	-	៣	៣៤៦,៤	៣	៣៤៦,៤	៣	៣៤៦,៤	៣	៣៤៦,៤	៣	៣៤៦,៤	៣	៣៤៦,៤	៣	៣៤៦,៤
សរុប	៧	១០៥,៦	១៣០	១០៣០,៩	៥	៤៤៤,៦៦៩	៦	៤៤៤,៦៦៩	៦	៤៤៤,៦៦៩	៦	៤៤៤,៦៦៩	៦	៤៤៤,៦៦៩	៦	៤៤៤,៦៦៩	៦	៤៤៤,៦៦៩	៦	៤៤៤,៦៦៩		
កសិកម្ម	២	២៤,០	២១	៤៧៤,៣	២	៤៤,៥	-	-	២	៤៤៤,០	១	៤៤,០	១	៤៤,០	១	៤៤,០	១	៤៤,០	១	៤៤,០	១	៤៤,០
ឧស្សាហកម្ម	-	-	២២	១២១,៦	-	-	២	១២៧,៤	-	-	១	១២,៤	-	-	-	-	-	-	-	-	-	-
សេវាកម្ម	២	១៤,០	២៦	១២៦,៦	-	-	-	-	២	១៣៣,៣	-	-	-	-	-	-	-	-	-	-	-	-
សេវាសាមីស័យ	១	១៧,២	១៥	១១៣,១	-	-	-	-	១	៤៤១,៤	-	-	-	-	-	-	-	-	៣	១១,៤	-	-
សរុប	៥	៦០,៣	៤៥	៤៤០,៦	២	៤៤,៥	៥	៤៤៤,៦៦៩	៥	៤៤៤,៦៦៩	៥	៤៤៤,៦៦៩	៥	៤៤៤,៦៦៩	៥	៤៤៤,៦៦៩	៥	៤៤៤,៦៦៩	៥	៤៤៤,៦៦៩	៥	៤៤៤,៦៦៩
កសិកម្ម	៣	៧៤,៦	២៤	១២៦,០	១	១០,០	១	១២៤,០	១	១២៤,០	១	១២៤,០	១	១២៤,០	១	១២៤,០	១	១២៤,០	១	១២៤,០	១	១២៤,០
ឧស្សាហកម្ម	១	៤,៣	២៧	១៤១,២	១	១២,៧	-	-	-	-	-	-	-	-	-	-	-	-	៤	៦៤,៤	-	-
សេវាកម្ម	៤	៤៤,៥	៥៥	៣៤៧,២	២	៤៤,៥	១	៤៤៤,០	១	៤៤៤,០	១	៤៤៤,០	១	៤៤៤,០	១	៤៤៤,០	១	៤៤៤,០	១	៤៤៤,០	១	៤៤៤,០



ប្រភព : ប្រតិបត្តិការសេដ្ឋកិច្ចកម្ពុជា (គណៈកម្មការនីយោកម្ពុជា)
*ទិន្នន័យប្រតិបត្តិការ

តារាង ៦: គម្រោងវិនិយោគដែលបានអនុម័តដោយក្រុមប្រឹក្សាអភិវឌ្ឍន៍កម្ពុជាតាមបណ្តាប្រទេសចម្បងៗ*

(ឯកតា : លានដុល្លារអាមេរិក)

ប្រទេស	២០២០		២០២១				២០២២	
	ត្រីមាសទី៣	ត្រីមាសទី៤	ត្រីមាសទី១	ត្រីមាសទី២	ត្រីមាសទី៣	ត្រីមាសទី៤	ត្រីមាសទី១	ត្រីមាសទី២
កម្ពុជា	១.៨០៣,៧	១.៣១៩,៩	៤៧០,៦	៨២,៦	៤៨,៥	៤៦១,៨	១.៥៥៤,៦	២៧,៦
ចិន	៣២,៩	២៤៥,០	៥៧,៨	១២៥,២	៩០,៣	៦៦,៥	៤៧៨,០	២១៤,៧
កូរ៉េ	៣១,៧	-	-	-	-	៤,២	៣,០	៨,២
សហរដ្ឋអាមេរិក	-	-	-	-	-	២១,០	-	-
ថៃ	៣៩,៩	-	៣៧,៥	-	-	-	-	៨,៩
វៀតណាម	-	-	-	-	-	-	-	-
ម៉ាឡេស៊ី	-	៤៣,០	១៦,៥	-	-	-	៥,៧	-
សិង្ហបុរី	២,៧	-	១,៩	-	-	៥,៧	-	-
តៃវ៉ាន់	២០,៧	៣៨,៧	៩,៩	៤១,៦	៤៥,៥	-	១៧,២	១៨,០
អូស្ត្រាលី	-	-	-	-	-	-	-	-
អង់គ្លេស	-	-	-	-	-	-	៦,៨	-
ជប៉ុន	-	-	-	-	-	-	៣,៣	-
ហុងកុង	៣៩,៥	១១,១	៨៣,៣	១២,៥	៩,៦	២៤,០	៣៨,១	៥៦,៧
ផ្សេងៗ	១.៧២៤,៩	៥,៦	២,១	-	-	-	-	-
សរុប	៣.៦៩៥,៩	១.៦៦៣,៤	៦៧៩,៦	២៦១,៩	១៩៣,៩	៥៨៣,២	២.១០៦,៥	៣៣៤,២

(សមាមាត្រនៃគម្រោងវិនិយោគដែលបានអនុម័ត)

កម្ពុជា	៤៨,៨	៧៩,៤	៦៩,២	៣១,៥	២៥,០	៧៩,២	៧៣,៨	៨,៣
ចិន	០,៩	១៤,៧	៨,៥	៤៧,៨	៤៦,៦	១១,៤	២២,៧	៦៤,៣
កូរ៉េ	០,៩	-	-	-	-	០,៧	០,១	២,៥
សហរដ្ឋអាមេរិក	-	-	-	-	-	៣,៦	-	-
ថៃ	១,១	-	៥,៥	-	-	-	-	២,៧
វៀតណាម	-	-	-	-	-	-	-	-
ម៉ាឡេស៊ី	-	២,៦	២,៤	-	-	-	០,៣	-
សិង្ហបុរី	០,១	-	០,៣	-	-	១,០	០,៨	-
តៃវ៉ាន់	០,៦	២,៣	១,៤	១៥,៩	២៣,៥	-	-	៥,៤
អូស្ត្រាលី	-	-	-	-	-	-	-	-
អង់គ្លេស	-	-	-	-	-	-	០,៣	-
ជប៉ុន	-	-	-	-	-	-	០,២	-
ហុងកុង	១,១	០,៧	១២,៣	៤,៨	៤,៩	៤,១	១,៨	១៧,០
ផ្សេងៗ	៤៦,៧	០,៣	០,៣	-	-	-	-	-
សរុប	១០០,០	១០០,០	១០០,០	១០០,០	១០០,០	១០០,០	១០០,០	១០០,០

* អចលនទ្រព្យ

ប្រភព : ក្រុមប្រឹក្សាអភិវឌ្ឍន៍កម្ពុជា (គណៈកម្មការវិនិយោគកម្ពុជា)

តារាង ៧: អត្រាប្តូរប្រាក់ប្រចាំថ្ងៃ ក្នុងខែកក្កដា ឆ្នាំ២០២២

(រៀល/១ដុល្លារអាមេរិក)

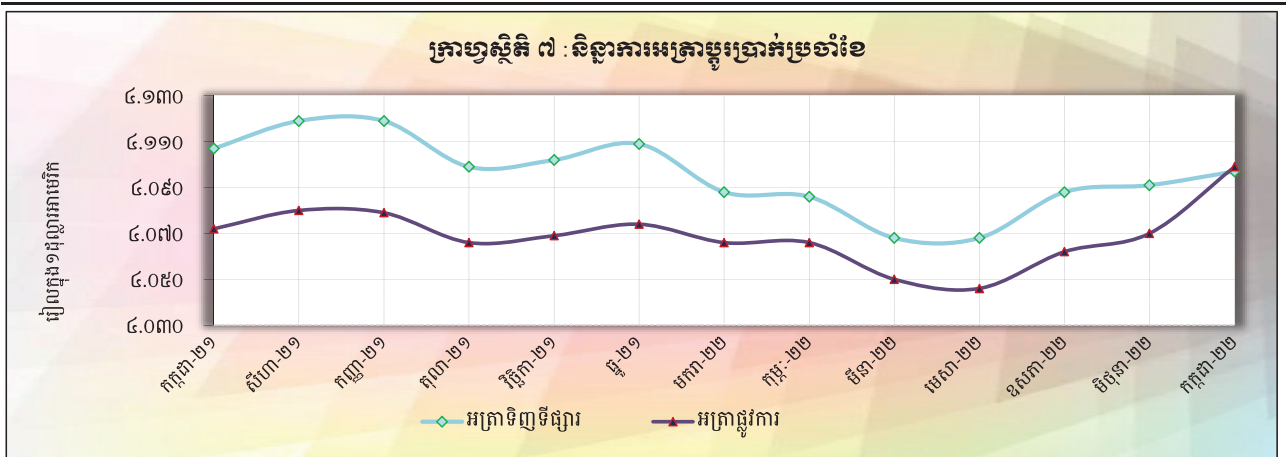
ថ្ងៃ	អត្រាប្តូរប្រាក់ទីផ្សារ			អត្រាប្តូរប្រាក់	បម្រែបម្រួលប្រចាំថ្ងៃ*	
	ទិញ	លក់	មធ្យម	ផ្លូវការ	គម្លាត	ភាគរយ
១	៤.០៩១	៤.១០០	៤.០៩៦	៤.០៧៣	០,០	០,០
២	៤.០៩២	៤.១០៤	៤.០៩៨	៤.០៧៣	១,០	០,០
៣	៤.០៩២	៤.១០៤	៤.០៩៨	៤.០៧៣	០,០	០,០
៤	៤.០៩២	៤.១០៣	៤.០៩៨	៤.០៧៣	០,០	០,០
៥	៤.០៩៣	៤.១០៤	៤.០៩៩	៤.០៧៥	១,០	០,០
៦	៤.០៩៣	៤.១០៤	៤.០៩៩	៤.០៧៥	០,០	០,០
៧	៤.០៩៥	៤.១០៤	៤.១០០	៤.០៧៧	២,០	០,០
៨	៤.០៩៤	៤.១០៤	៤.០៩៩	៤.០៧៩	-១,០	០,០
៩	៤.០៩៤	៤.១០៤	៤.០៩៩	៤.០៧៩	០,០	០,០
១០	៤.០៩៤	៤.១០៤	៤.០៩៩	៤.០៧៩	០,០	០,០
១១	៤.០៩២	៤.១០១	៤.០៩៧	៤.០៨១	-២,០	០,០
១២	៤.០៩២	៤.១០១	៤.០៩៧	៤.០៨៣	០,០	០,០
១៣	៤.០៩២	៤.១០១	៤.០៩៧	៤.០៨៣	០,០	០,០
១៤	៤.០៩២	៤.១០១	៤.០៩៧	៤.០៨៥	០,០	០,០
១៥	៤.០៩២	៤.១០១	៤.០៩៧	៤.០៨៥	០,០	០,០
១៦	៤.០៩២	៤.១០១	៤.០៩៧	៤.០៨៥	០,០	០,០
១៧	៤.០៩២	៤.១០១	៤.០៩៧	៤.០៨៥	០,០	០,០
១៨	៤.០៩៣	៤.១០២	៤.០៩៨	៤.០៨៥	១,០	០,០
១៩	៤.០៩៣	៤.១០២	៤.០៩៨	៤.០៨៧	០,០	០,០
២០	៤.០៩៣	៤.១០២	៤.០៩៨	៤.០៩០	០,០	០,០
២១	៤.០៩៣	៤.១០២	៤.០៩៨	៤.០៩២	០,០	០,០
២២	៤.០៩៣	៤.១០២	៤.០៩៨	៤.០៩៥	០,០	០,០
២៣	៤.០៩៣	៤.១០២	៤.០៩៨	៤.០៩៥	០,០	០,០
២៤	៤.០៩៣	៤.១០២	៤.០៩៨	៤.០៩៥	០,០	០,០
២៥	៤.០៩៣	៤.១០២	៤.០៩៨	៤.០៩៦	០,០	០,០
២៦	៤.០៩៣	៤.១០២	៤.០៩៨	៤.០៩៨	០,០	០,០
២៧	៤.០៩៣	៤.១០៣	៤.០៩៨	៤.០៩៨	០,០	០,០
២៨	៤.០៩៥	៤.១០៤	៤.១០០	៤.០៩៨	២,០	០,០
២៩	៤.០៩៧	៤.១០៤	៤.១០១	៤.០៩៩	២,០	០,០
៣០	៤.០៩៧	៤.១០៤	៤.១០១	៤.០៩៩	០,០	០,០
៣១	៤.០៩៧	៤.១០៤	៤.១០១	៤.០៩៩	០,០	០,០
មធ្យម	៤.០៩៣	៤.១០៣	៤.០៩៨	៤.០៨៦	០,២	០,០

* គម្លាតអត្រាទិញទីផ្សារប្រចាំថ្ងៃ

តារាង ៨: អត្រាប្តូររូបិយប័ណ្ណប្រចាំខែ

(អត្រាចុងគ្រា រៀល/១ដុល្លារអាមេរិក)

	អត្រាប្តូររូបិយប័ណ្ណ				អត្រាប្តូររូបិយប័ណ្ណ
	ទិញ	ប្រែប្រួល % ប្រចាំខែ	លក់	មធ្យម	
ឆ្នាំ-១៥	៤.០៤៨	០,១០	៤.០៥៥	៤.០៥២	៤.០៥០
ឆ្នាំ-១៦	៤.០៣៩	០,១៧	៤.០៥០	៤.០៤៥	៤.០៣៧
ឆ្នាំ-១៧	៤.០៣៧	០,០៧	៤.០៤៦	៤.០៤២	៤.០៣៧
ឆ្នាំ-១៨	៤.០២៧	-០,២៧	៤.០៣៩	៤.០៣៣	៤.០១៨
ឆ្នាំ-១១	៤.០៧៩	០,១២	៤.០៨៩	៤.០៨៤	៤.០៧៥
២០២០					
មិថុនា	៤.១០២	-០,៥៣	៤.១១៣	៤.១០៨	៤.០៩៣
កក្កដា	៤.១០១	-០,០២	៤.១១០	៤.១០៦	៤.០៩៩
សីហា	៤.១០៧	០,១៥	៤.១១៥	៤.១១១	៤.១០៥
កញ្ញា	៤.១០៩	០,០៥	៤.១១៧	៤.១១៣	៤.១០០
តុលា	៤.០៨៤	-០,៦១	៤.០៩៤	៤.០៨៩	៤.០៦០
វិច្ឆិកា	៤.០៦៩	-០,៣៧	៤.០៧៧	៤.០៧៣	៤.០៤៨
ធ្នូ	៤.០៦៩	០,០០	៤.០៨៤	៤.០៧៧	៤.០៤៥
២០២១					
មករា	៤.០៧៧	០,២០	៤.០៨៩	៤.០៨៣	៤.០៦៥
កុម្ភៈ	៤.០៨៣	០,១៥	៤.០៩៤	៤.០៨៩	៤.០៦៩
មីនា	៤.០៦២	-០,៥១	៤.០៦៩	៤.០៦៦	៤.០៤៥
មេសា	៤.០៦៨	០,១៥	៤.០៨៣	៤.០៧៦	៤.០៤៨
ឧសភា	៤.១០៧	០,៩៦	៤.១១៦	៤.១១២	៤.០៧២
មិថុនា	៤.១០២	-០,១២	៤.១១២	៤.១០៧	៤.០៧៥
កក្កដា	៤.១០៧	០,១២	៤.១១៧	៤.១១២	៤.០៧២
សីហា	៤.១១៩	០,២៩	៤.១២៩	៤.១២៤	៤.០៨០
កញ្ញា	៤.១១៩	០,០០	៤.១៣០	៤.១២៥	៤.០៧៩
តុលា	៤.០៩៩	-០,៤៩	៤.១០៩	៤.១០៤	៤.០៦៦
វិច្ឆិកា	៤.១០២	០,០៧	៤.១១៣	៤.១០៨	៤.០៦៩
ធ្នូ	៤.១០៩	០,១៧	៤.១១៨	៤.១១៤	៤.០៧៤
២០២២					
មករា	៤.០៨៨	-០,៥១	៤.០៩៨	៤.០៩៣	៤.០៦៦
កុម្ភៈ	៤.០៨៦	-០,០៥	៤.០៩៥	៤.០៩១	៤.០៦៦
មីនា	៤.០៦៨	-០,៤៤	៤.០៧៨	៤.០៧៣	៤.០៥០
មេសា	៤.០៦៨	០,០០	៤.០៨០	៤.០៧៤	៤.០៤៦
ឧសភា	៤.០៨៨	០,៤៩	៤.០៩៧	៤.០៩៣	៤.០៦២
មិថុនា	៤.០៩១	០,០៧	៤.១០០	៤.០៩៦	៤.០៧០
កក្កដា	៤.០៩៧	០,១៥	៤.១០៤	៤.១០១	៤.០៩៩



តារាង ១០: អន្តរកាលប្រាក់បញ្ញើ និងប្រាក់ប្រាក់ស្រុក និងប្រាក់ស្រុកស្រុកស្រុក

ប្រភេទប្រាក់បញ្ញើ	ឆ្នាំ១៤		ឆ្នាំ១៥		ឆ្នាំ១៦		ឆ្នាំ១៧		ឆ្នាំ១៨		ឆ្នាំ១៩		ឆ្នាំ២០		ឆ្នាំ២១		ឆ្នាំ២២		ឆ្នាំ២៣		ឆ្នាំ២៤			
	កម្ពុជា	កម្ពុជា	កម្ពុជា	កម្ពុជា	កម្ពុជា	កម្ពុជា	កម្ពុជា	កម្ពុជា	កម្ពុជា	កម្ពុជា	កម្ពុជា	កម្ពុជា	កម្ពុជា	កម្ពុជា	កម្ពុជា	កម្ពុជា	កម្ពុជា	កម្ពុជា	កម្ពុជា	កម្ពុជា	កម្ពុជា	កម្ពុជា	កម្ពុជា	
អន្តរកាលប្រាក់បញ្ញើ និងប្រាក់ប្រាក់ស្រុកស្រុកស្រុកស្រុក	ប្រាក់បញ្ញើ (១)	០.៣៣	០.៤៧	០.៥៥	០.៦៦	០.៧៧	០.៨៩	១.០២	១.១៦	១.៣១	១.៤៦	១.៦២	១.៧៩	១.៩៧	២.១៦	២.៣៦	២.៥៦	២.៧៧	២.៩៩	៣.២២	៣.៤៦	៣.៧១	៣.៩៧	៤.២៤
	ប្រាក់បញ្ញើប្រចាំថ្ងៃ	០.០៣	០.១២	០.២០	០.២៩	០.៣៨	០.៤៧	០.៥៦	០.៦៦	០.៧៦	០.៨៦	០.៩៦	១.០៦	១.១៦	១.២៦	១.៣៦	១.៤៦	១.៥៦	១.៦៦	១.៧៦	១.៨៦	១.៩៦	២.០៦	២.១៦
	ប្រាក់បញ្ញើសំរាប់	០.៥៥	០.៦៦	០.៧៧	០.៨៩	១.០២	១.១៦	១.៣១	១.៤៦	១.៦២	១.៧៩	១.៩៧	២.១៦	២.៣៦	២.៥៦	២.៧៧	២.៩៩	៣.២២	៣.៤៦	៣.៧១	៣.៩៧	៤.២៤	៤.៥១	៤.៧៨
	ប្រាក់បញ្ញើប្រចាំថ្ងៃ	៥.០៥	៥.១០	៥.១៥	៥.២០	៥.២៥	៥.៣០	៥.៣៥	៥.៤០	៥.៤៥	៥.៥០	៥.៥៥	៥.៦០	៥.៦៥	៥.៧០	៥.៧៥	៥.៨០	៥.៨៥	៥.៩០	៥.៩៥	៦.០០	៦.០៥	៦.១០	៦.១៥
	ប្រាក់បញ្ញើផ្សេងៗ	០.០០	០.០៥	០.១០	០.១៥	០.២០	០.២៥	០.៣០	០.៣៥	០.៤០	០.៤៥	០.៥០	០.៥៥	០.៦០	០.៦៥	០.៧០	០.៧៥	០.៨០	០.៨៥	០.៩០	០.៩៥	១.០០	១.០៥	១.១០
សមាមាត្រ	(២)	១២.២១	៤.៤៤	៤.៤៤	៤.៤៤	៤.៤៤	៤.៤៤	៤.៤៤	៤.៤៤	៤.៤៤	៤.៤៤	៤.៤៤	៤.៤៤	៤.៤៤	៤.៤៤	៤.៤៤	៤.៤៤	៤.៤៤	៤.៤៤	៤.៤៤	៤.៤៤	៤.៤៤	៤.៤៤	៤.៤៤
	សមាមាត្រស្រុក	៤.៣០	៧.៧២	៧.៧២	៧.៧២	៧.៧២	៧.៧២	៧.៧២	៧.៧២	៧.៧២	៧.៧២	៧.៧២	៧.៧២	៧.៧២	៧.៧២	៧.៧២	៧.៧២	៧.៧២	៧.៧២	៧.៧២	៧.៧២	៧.៧២	៧.៧២	៧.៧២
	ប្រាក់បញ្ញើប្រចាំថ្ងៃ	១២.២១	៤.៤៤	៤.៤៤	៤.៤៤	៤.៤៤	៤.៤៤	៤.៤៤	៤.៤៤	៤.៤៤	៤.៤៤	៤.៤៤	៤.៤៤	៤.៤៤	៤.៤៤	៤.៤៤	៤.៤៤	៤.៤៤	៤.៤៤	៤.៤៤	៤.៤៤	៤.៤៤	៤.៤៤	៤.៤៤
	ប្រាក់បញ្ញើសំរាប់	១២.២១	៤.៤៤	៤.៤៤	៤.៤៤	៤.៤៤	៤.៤៤	៤.៤៤	៤.៤៤	៤.៤៤	៤.៤៤	៤.៤៤	៤.៤៤	៤.៤៤	៤.៤៤	៤.៤៤	៤.៤៤	៤.៤៤	៤.៤៤	៤.៤៤	៤.៤៤	៤.៤៤	៤.៤៤	៤.៤៤
	ប្រាក់បញ្ញើផ្សេងៗ	១២.២១	៤.៤៤	៤.៤៤	៤.៤៤	៤.៤៤	៤.៤៤	៤.៤៤	៤.៤៤	៤.៤៤	៤.៤៤	៤.៤៤	៤.៤៤	៤.៤៤	៤.៤៤	៤.៤៤	៤.៤៤	៤.៤៤	៤.៤៤	៤.៤៤	៤.៤៤	៤.៤៤	៤.៤៤	៤.៤៤
អន្តរកាលប្រាក់បញ្ញើ និងប្រាក់ប្រាក់ស្រុកស្រុកស្រុកស្រុក	ប្រាក់បញ្ញើ (១)	០.៣០	០.៤០	០.៥០	០.៦០	០.៧០	០.៨០	០.៩០	១.០០	១.១០	១.២០	១.៣០	១.៤០	១.៥០	១.៦០	១.៧០	១.៨០	១.៩០	២.០០	២.១០	២.២០	២.៣០	២.៤០	២.៥០
	ប្រាក់បញ្ញើប្រចាំថ្ងៃ	០.០០	០.០០	០.០០	០.០០	០.០០	០.០០	០.០០	០.០០	០.០០	០.០០	០.០០	០.០០	០.០០	០.០០	០.០០	០.០០	០.០០	០.០០	០.០០	០.០០	០.០០	០.០០	០.០០
	ប្រាក់បញ្ញើសំរាប់	៣.៣៥	៣.៤៥	៣.៥៥	៣.៦៥	៣.៧៥	៣.៨៥	៣.៩៥	៤.០៥	៤.១៥	៤.២៥	៤.៣៥	៤.៤៥	៤.៥៥	៤.៦៥	៤.៧៥	៤.៨៥	៤.៩៥	៥.០៥	៥.១៥	៥.២៥	៥.៣៥	៥.៤៥	៥.៥៥
	ប្រាក់បញ្ញើផ្សេងៗ	២.៥៥	២.៥៥	២.៥៥	២.៥៥	២.៥៥	២.៥៥	២.៥៥	២.៥៥	២.៥៥	២.៥៥	២.៥៥	២.៥៥	២.៥៥	២.៥៥	២.៥៥	២.៥៥	២.៥៥	២.៥៥	២.៥៥	២.៥៥	២.៥៥	២.៥៥	២.៥៥
	សមាមាត្រ	៤.៤៤	៤.៤៤	៤.៤៤	៤.៤៤	៤.៤៤	៤.៤៤	៤.៤៤	៤.៤៤	៤.៤៤	៤.៤៤	៤.៤៤	៤.៤៤	៤.៤៤	៤.៤៤	៤.៤៤	៤.៤៤	៤.៤៤	៤.៤៤	៤.៤៤	៤.៤៤	៤.៤៤	៤.៤៤	៤.៤៤

អន្តរកាលប្រាក់បញ្ញើ និងប្រាក់ប្រាក់ស្រុកស្រុកស្រុកស្រុក
 (១) អន្តរកាលប្រាក់បញ្ញើ និងប្រាក់ប្រាក់ស្រុកស្រុកស្រុកស្រុក
 (២) អន្តរកាលប្រាក់បញ្ញើ និងប្រាក់ប្រាក់ស្រុកស្រុកស្រុកស្រុក
 ឯកសារយោង: របាយការណ៍ប្រចាំឆ្នាំ ២០២៤

តារាង ១១: តារាងគណនីវិភាគធនាគារកណ្តាល *

(គិតជាប៊ីលានរៀល)

	មីនា-២២	មេសា-២២	ឧសភា-២២	មិថុនា-២២	កក្កដា-២២
ទ្រព្យសកម្មបរទេសសុទ្ធ	៤០.៣៨៦,៩	៧៨.៤៧២,១	៧៧.៣៩៦,៤	៧៩.៤៩២,៨	៧៤.១១២,២
ឥណទេយ្យពីអនិវាសន៍	៨២.៤១២,៨	៨០.២៤៤,៣	៨០.៩៨៤,២	៧៩.៤៦៧,៥	៧៩.២៦១,០
ទ្រព្យអកម្មចំពោះអនិវាសន៍	-២.០២៥,៩	-១.៣៧២,២	-៣.៦២៧,៨	-៣.៦១៤,៦	-៥.១៤៨,៧
ឥណទេយ្យចំពោះគ្រឹះស្ថានទទួលប្រាក់បញ្ញើផ្សេងទៀត	១.៤២៤,៩	១.២០៧,៤	១.១០២,៩	១.០៦៩,៩	១.០៣៩,៨
ឥណទេយ្យសុទ្ធចំពោះរដ្ឋាភិបាល	-១៤.២៧៣,២	-១៣.៩៦៣,១	-១៤.៣៦១,៧	-១៤.៩៤២,២	-១៤.២៧២,៧
ឥណទេយ្យចំពោះរដ្ឋាភិបាល	០,០	០,០	០,០	០,០	០,០
ទ្រព្យអកម្មរដ្ឋាភិបាល	-១៤.២៧៣,២	-១៣.៩៦៣,១	-១៤.៣៦១,៧	-១៤.៩៤២,២	-១៤.២៧២,៧
ឥណទេយ្យចំពោះវិស័យផ្សេងៗ	៥៤,៥	៦១,១	៦២,៨	៥៩,៨	៦៨,៥
ឥណទេយ្យចំពោះគ្រឹះស្ថានហិរញ្ញវត្ថុផ្សេងទៀត	២៦,៨	២៧,៧	២៩,០	៣០,៦	២៤,៤
ឥណទេយ្យចំពោះរដ្ឋាភិបាលថ្នាក់ក្រោមជាតិ	០,០	០,០	០,០	០,០	០,០
ឥណទេយ្យចំពោះគ្រឹះស្ថានសាធារណៈមិនមែនហិរញ្ញវត្ថុ	០,០	០,០	០,០	០,០	០,០
ឥណទេយ្យចំពោះវិស័យឯកជន	២៧,៧	៣៣,៤	៣៣,៨	២៩,២	៤៤,១
រូបិយបត្រមូលដ្ឋាន	៤៧.៥៧២,៦	៤៧.៦៣៤,៣	៤៩.៩១០,៥	៤៩.៤៣២,៥	៤៩.២៤៦,៤
រូបិយបត្រក្នុងចរាចរណ៍	១៧.០៤៣,១	១៧.០៦១,៦	១៦.២៨២,៣	១៥.៧៦៧,២	១៥.៨១៨,៧
ទ្រព្យអកម្មចំពោះគ្រឹះស្ថានទទួលប្រាក់បញ្ញើផ្សេងទៀត	៣០.៥០២,២	៣០.៥០៩,២	២៩.៥៩៣,៦	២៩.៦៣៣,៥	២៩.៣៨៨,១
ទ្រព្យអកម្មចំពោះវិស័យផ្សេងទៀត	២៧,៣	៦៣,៤	៣៤,៥	៣១,៧	៣៥,៥
ទ្រព្យអកម្មផ្សេងៗចំពោះគ្រឹះស្ថានទទួលប្រាក់បញ្ញើផ្សេងទៀត	១៦.៣៧៣,៧	១៦.៩៩៩,៦	១៦.៧៦០,៥	១៦.៤៧៩,៥	១៤.៩៣១,៨
ប្រាក់បញ្ញើ និងមូលបត្រមិនមែនភាគហ៊ុន មិនរាប់បញ្ចូលក្នុង					
 រូបិយបត្រមូលដ្ឋាន	៦៩,៥	៦៩,៥	៨៩,៩	៧៥,១	៧១,៣
ប្រាក់បញ្ញើ រាប់បញ្ចូលក្នុងរូបិយបត្រទូទៅ	០,០	០,០	០,០	០,០	០,០
មូលបត្រមិនមែនភាគហ៊ុនរាប់បញ្ចូលក្នុងរូបិយបត្រទូទៅ	០,០	០,០	០,០	០,០	០,០
ប្រាក់បញ្ញើ មិនរាប់បញ្ចូលក្នុងរូបិយបត្រទូទៅ	៤៤,៥	៤៤,៤	៤៦,៤	៤៧,៧	៤៨,០
មូលបត្រមិនមែនភាគហ៊ុន មិនរាប់បញ្ចូលក្នុងរូបិយបត្រទូទៅ	២៤,១	២៥,១	៤៣,៥	២៧,៣	២៣,៣
ប្រាក់កម្ចី	០,០	០,០	០,០	០,០	០,០
ឧបករណ៍ហិរញ្ញវត្ថុនិស្សន្ទ	០,០	០,០	០,០	០,០	០,០
ភាគហ៊ុន និង មូលបត្រផ្សេងៗ	៥.៤៦៧,១	៣.៤៩៤,៦	៣.៣១៩,០	២.៤៥០,០	២.៦៧៨,៣
ខ្ទង់ផ្សេងៗ (សុទ្ធ)	-១.៤៨៩,៧	-១.៩៤៤,៥	-១.៩១៩,៥	-២.០០១,១	-១.៩៨៣,៩
ផ្ទៀងផ្ទាត់តាម IFS	០,០	០,០	០,០	០,០	០,០

* រាប់បញ្ចូលតែទិន្នន័យធនាគារកណ្តាល

** ទិន្នន័យកែសម្រួល

តារាង ១២: តារាងគណនីវិភាគគ្រឹះស្ថានទទួលប្រាក់បញ្ញើផ្សេងៗទៀត *

(គិតជាប៊ីលានរៀល)

	មីនា-២២	មេសា-២២	ឧសភា-២២	មិថុនា-២២	កក្កដា-២២
ទ្រព្យសកម្មបេឡេស៊ី	-២៦.៧៣០,២	-២៦.៨៣៧,០	-២៦.៨៧៧,៩	-២៨.១២០,០	-២៨.៥១១,៣
ឥណទេយ្យពីអនិវាសន៍	១៧.០៥០,៦	១៨.០០៣,៦	១៨.៧៤០,៤	១៧.៨៧៤,៨	១៨.៦៧១,៨
ទ្រព្យសកម្មចំពោះអនិវាសន៍	-៤៣.៧៨០,៧	-៤៤.៨៤០,៦	-៤៥.៦១៨,៣	-៤៥.៩៩៤,៧	-៤៧.១៤៣,១
គណនេយ្យចំពោះអនាគាតកណ្តាល	៤៦.៨០១,៦	៤៧.៤៨៦,៦	៤៦.៤២១,៩	៤៦.០៦៧,២	៤៤.៦៧០,៦
រូបិយវត្ថុ	១.៨៧៧,៩	២.១៤៨,៣	២.០១៥,៧	១.៩១១,៥	១.៩៥៦,៧
ប្រាក់បញ្ញើជាទុនបម្រុង និងមូលបត្រមិនមែនភាគហ៊ុន	៤៤.៨៨៨,៥	៤៥.៣០៦,៤	៤៤.៣៧៧,៨	៤៤.១៣០,៥	៤២.៦៩២,០
ឥណទេយ្យផ្សេងៗចំពោះធនាគារកណ្តាល	៣៥,២	៣១,៩	២៨,៤	២៥,២	២១,៩
គណនេយ្យសុទ្ធចំពោះរដ្ឋាភិបាល	-៦.៦៩៨,៨	-៦.៨០៣,១	-៦.៨២៧,៧	-៧.៣៤៤,៥	-៧.៤៧១,៨
ឥណទេយ្យចំពោះរដ្ឋាភិបាល	៨៨,១	៧៤,១	៨៧,១	៩៧,៦	១១៣,៤
ទ្រព្យសកម្មរដ្ឋាភិបាល	-៦.៧៨៧,០	-៦.៨៧៧,២	-៦.៩១៤,៨	-៧.៤៤២,១	-៧.៥៨៥,២
គណនេយ្យចំពោះវិស័យផ្សេងៗ	១៩៧.២៩១,៥	១៩៩.៦៩០,៩	២០៣.១៤៣,១	២០៧.១៣០,០	២១០.២១១,១
ឥណទេយ្យចំពោះគ្រឹះស្ថានហិរញ្ញវត្ថុផ្សេងៗទៀត	៤.៩៩៧,៥	៥.០២២,៨	៤.៨២៥,៦	៥.០៤២,០	៥.០០៩,៣
ឥណទេយ្យចំពោះរដ្ឋាភិបាលថ្នាក់ក្រោមជាតិ	០,០	០,០	០,០	០,០	០,០
ឥណទេយ្យចំពោះគ្រឹះស្ថានសាធារណៈមិនមែនហិរញ្ញវត្ថុ	០,៨	០,៨	០,៨	០,៨	០,៨
ឥណទេយ្យចំពោះវិស័យឯកជន	១៩២.២៩៣,២	១៩៤.៦៦៧,៤	១៩៨.៣១៦,៦	២០២.០៨៧,៣	២០៥.២០១,០
ទ្រព្យសកម្មអនាគាតកណ្តាល	៣.១៤៣,៣	៣.០១១,៣	៣.១០៧,០	៣.២៦៥,៩	៣.២៦០,៩
ប្រាក់បញ្ញើបន្ត រាប់បញ្ចូលក្នុងមិយវត្ថុទុន	៣០.០៧៥,៥	៣០.៧២៦,៤	៣០.៥៧១,៧	៣០.២១៣,៥	២៨.៤៥៥,៨
ប្រាក់បញ្ញើផ្សេងៗ រាប់បញ្ចូលក្នុងមិយវត្ថុទុន	១១៧.៨៧៤,៨	១១៩.៦៥០,៥	១២១.៣២៩,៥	១២៣.០១១,៤	១២៤.៦១១,៥
មូលបត្រមិនមែនភាគហ៊ុន រាប់បញ្ចូលក្នុងមិយវត្ថុទុន	០,០	០,០	០,០	០,០	០,០
ប្រាក់បញ្ញើមិនរាប់បញ្ចូលក្នុងមិយវត្ថុទុន	២៥២,៩	២៣៨,៨	២៣១,១	១៩៤,៥	១៧២,៦
មូលបត្រមិនមែនភាគហ៊ុន មិនរាប់បញ្ចូលក្នុងមិយវត្ថុទុន	០,០	០,០	០,០	០,០	០,០
ប្រាក់កម្ចី	២.០០១,៨	១.៩៥៩,៨	១.៩២៥,៧	១.៩២៥,១	១.៩៤៩,៣
ឧបករណ៍ហិរញ្ញវត្ថុនិស្សន្ទ	០,០	០,០	០,០	០,០	០,០
ភាគហ៊ុន និង មូលធនផ្សេងៗទៀត	៥២.៧២៩,៥	៥៣.៦៥៧,២	៥៤.៣៦២,១	៥៤.៧៩០,៣	៥៥.៣៨៤,៧
ខ្ទង់ផ្សេងៗ (សុទ្ធ)	៤.៥៨៦,៤	៤.២៩៣,៣	៤.៣៣២,៣	៤.៣២៨,១	៥.០៦៣,៨
ផ្ទៀងផ្ទាត់តាម IFS	០,០	០,០	០,០	០,០	០,០

* រាប់បញ្ចូលទិន្នន័យរបស់គ្រឹះស្ថានធនាគារពាណិជ្ជ និងគ្រឹះស្ថានមីក្រូហិរញ្ញវត្ថុទទួលប្រាក់បញ្ញើ

** ទិន្នន័យកែសម្រួល

តារាង ១៣: តារាងគណនីវិភាគគ្រឹះស្ថានទទួលប្រាក់បញ្ញើ*

(គិតជាប៊ីលានរៀល)

	មីនា-២២	មេសា-២២	ឧសភា-២២	មិថុនា-២២	កក្កដា-២២
ទ្រព្យសកម្មបណ្តោះអាសន្ន	៥៣.៦៥៦,៤	៥២.០៣៥,១	៥០.៤៧៤,៤	៤៧.៧៣២,៩	៤៥.៦០០,៩
ឥណទេយ្យពីអនិវាសន៍	៩៩.៤៦៣,៤	៩៨.២៤៧,៩	៩៩.៧២៤,៥	៩៧.៣៤២,២	៩៧.៩៣២,៨
ទ្រព្យសកម្មចំពោះអនិវាសន៍	-៤៥.៨០៦,៦	-៤៦.២១២,៨	-៤៩.២៤៦,១	-៤៩.៦០៩,៣	-៥២.៣៣១,៩
ឥណទេយ្យក្នុងស្រុក	១៧៦.៣៧៤,០	១៧៤.៩៤៥,៤	១៨២.០១៦,៥	១៨៥.២៩៩,១	១៨៤.៥៣៥,០
ឥណទេយ្យសុទ្ធចំពោះរដ្ឋាភិបាល	-២០.៩៧២,០	-២០.៧៦៦,២	-២១.១៨៩,៣	-២១.៨៩០,៨	-២១.៧៤៤,៥
ឥណទេយ្យចំពោះរដ្ឋាភិបាល	៨៨,១	៧៤,១	៨៧,១	៩៧,៦	១១៣,៤
ទ្រព្យសកម្មរដ្ឋាភិបាល	-២១.០៦០,១	-២០.៨៤០,៤	-២១.២៧៦,៤	-២១.៧៩៨,៤	-២១.៦៣១,១
ឥណទេយ្យចំពោះវិស័យផ្សេងៗ	១៩៧.៣៤៦,០	១៩៥.៧៥២,០	២០៣.២០៥,៨	២០៧.១០៩,៩	២១០.២៧៩,៥
ឥណទេយ្យចំពោះគ្រឹះស្ថានហិរញ្ញវត្ថុផ្សេងទៀត	៥.០២៤,៣	៥.០៥០,៤	៤.៨៥៤,៦	៥.០៧២,៥	៥.០៣៣,៧
ឥណទេយ្យចំពោះរដ្ឋាភិបាលថ្នាក់ក្រោមជាតិ	០,០	០,០	០,០	០,០	០,០
ឥណទេយ្យចំពោះគ្រឹះស្ថានសាធារណៈមិនមែនហិរញ្ញវត្ថុ	០,៨	០,៨	០,៨	០,៨	០,៨
ឥណទេយ្យចំពោះវិស័យឯកជន	១៩២.៣២០,៩	១៩៤.៧០០,៨	១៩៨.៣៥០,៤	២០២.១១៦,៥	២០៥.២៤៥,១
ទ្រព្យអកម្មវិស័យក្រៅស្រុក (M2)	១៦៣.១៤២,៧	១៦៥.៣៥៣,៧	១៦៦.២០២,៤	១៦៧.១១២,២	១៦៦.៩៦៨,៤
រូបិយវត្ថុក្រៅគ្រឹះស្ថានទទួលប្រាក់បញ្ញើ	១៥.១៦៥,២	១៤.៩១៣,៣	១៤.២៦៦,៧	១៣.៨៥៥,៦	១៣.៨៦២,១
ប្រាក់បញ្ញើចរន្ត	៣០.០៨៤,២	៣០.៧៧១,៤	៣០.៥៨៧,៧	៣០.២២៦,៦	២៨.៤៧៦,៦
ប្រាក់បញ្ញើផ្សេងទៀត	១១៧.៨៩៣,៣	១១៩.៦៦៩,០	១២១.៣៤៨,១	១២៣.០៣០,០	១២៤.៦៣០,២
មូលបត្រមិនមែនភាគហ៊ុន	០,០	០,០	០,០	០,០	០,០
<i>ក្នុងនោះជាប្រភេទប្រាក់បញ្ញើ (នៃ M2)</i>	<i>១៣៦.០១២,១</i>	<i>១៣៨.១០៨,៧</i>	<i>១៣៩.៣៩០,៦</i>	<i>១៤០.៥១១,៥</i>	<i>១៣៩.៩៧៦,២</i>
ប្រាក់បញ្ញើមិនរាប់បញ្ចូលក្នុងមិយវត្ថុក្នុងស្រុក	២៩៧,៤	២៨៣,២	២៧៧,៤	២៤២,២	២២០,៦
មូលបត្រមិនមែនភាគហ៊ុន មិនរាប់បញ្ចូលក្នុងមិយវត្ថុក្នុងស្រុក	២៥,១	២៥,១	៤៣,៥	២៧,៣	២៣,៣
ប្រាក់កម្ចី	២.០០១,៤	១.៩៥៩,៤	១.៩២៥,៧	១.៩២៥,១	១.៩៤៩,៣
ឧបករណ៍ហិរញ្ញវត្ថុនិស្សន្ទ	០,០	០,០	០,០	០,០	០,០
ភាគហ៊ុន និង មូលធនផ្សេងទៀត	៥៤.១៩៦,៥	៥៧.១១៥,៤	៥៧.៦៨១,១	៥៧.២៤០,៣	៥៤.០៦៣,០
ខ្ទង់ផ្សេងៗ (សុទ្ធ)	៦.៣៦៧,៣	៦.២៨៣,២	៦.៣៦៤,៤	៦.៤៤៤,៤	៦.៩១០,៩
ផ្ទៀងផ្ទាត់តាម IFS	០,០	០,០	០,០	០,០	០,០

* រាប់បញ្ចូលទិន្នន័យរបស់ធនាគារកណ្តាល និងគ្រឹះស្ថានទទួលប្រាក់បញ្ញើផ្សេងទៀត (ODCs)

** ទិន្នន័យកែសម្រួល

តារាង ១៤: តារាងគណនីវិភាគគ្រឹះស្ថានហិរញ្ញវត្ថុផ្សេងៗទៀត *

(គិតជាប៊ីលានរៀល)

	មីនា-២២	មេសា-២២	ឧសភា-២២	មិថុនា-២២	កក្កដា-២២
ទ្រព្យសកម្មបណ្តោះអាសន្ន	-៩២០,១	-៩៤៥,៥	-១.០០១,០	-៩៩៨,៩	-១.០១០,៨
ឥណទេយ្យពីអនិវាសន៍	៥០២,២	៤៥១,១	៤៤២,៣	៤៦៨,១	៤៤៦,៣
ទ្រព្យអកម្មចំពោះអនិវាសន៍	-១.៤២២,៣	-១.៤៣៦,៦	-១.៤៤៣,៣	-១.៤៦៧,០	-១.៤៥៧,១
គណនេយ្យចំពោះគ្រឹះស្ថានទទួលប្រាក់បញ្ញើផ្សេងៗទៀត	៤.១៣៦,៧	៣.៩២៥,៩	៣.៩៣២,៧	៤.១៧៦,៦	៤.១០៨,២
គណនេយ្យសុទ្ធចំពោះរដ្ឋាភិបាល	-១៦,០	-១៦,១	-១៧,០	-១៧,០	-១៨,១
ឥណទេយ្យចំពោះរដ្ឋាភិបាល	០,៤	០,៥	០,៦	០,៧	០,៩
ទ្រព្យអកម្មរដ្ឋាភិបាល	-១៦,៤	-១៦,៦	-១៧,៧	-១៧,៧	-១៨,៩
គណនេយ្យចំពោះវិស័យផ្សេងៗ	៦.៤៨១,៥	៦.៥២៤,៧	៦.៦៨០,០	៦.៧៤០,៩	៦.៩៧០,៣
ឥណទេយ្យចំពោះរដ្ឋាភិបាលថ្នាក់ក្រោមជាតិ	០,០	០,០	០,០	០,០	០,០
ឥណទេយ្យចំពោះគ្រឹះស្ថានសាធារណៈមិនមែនហិរញ្ញវត្ថុ	៣៧,៣	៣៧,៣	៣៧,៣	៥១,០	៥១,០
ឥណទេយ្យចំពោះវិស័យឯកជន	៦.៤៤៤,២	៦.៤៨៧,៣	៦.៦៤២,៧	៦.៦៨៩,៩	៦.៩១៩,២
ប្រាក់បញ្ញើ	៣៤,៨	៣៥,១	៣៧,២	៣៦,៧	៣២,១
មូលបត្រមិនមែនភាគហ៊ុន	០,០	០,០	០,០	៦,១	៦,១
ប្រាក់កម្ចី	៣.៣០២,២	៣.៣៣៨,០	៣.៤៣៥,៣	៣.៥៩៨,៤	៣.៧២៧,៧
ឧបករណ៍ហិរញ្ញវត្ថុនិស្សន្ទ	០,០	០,០	០,០	០,០	០,០
ភាគហ៊ុន និង មូលធនផ្សេងៗទៀត	៤.៩៦៣,៤	៤.៦៧៩,១	៤.៧១៥,៨	៤.៧៩០,៤	៤.៧២៣,៥
ខ្ទង់ផ្សេងៗ (សុទ្ធ)	-២១២,២	-១៩៧,២	-១៨៧,៦	-២១៦,៣	-១២៦,៣
ផ្ទៀងផ្ទាត់តាម IFS	០,០	០,០	០,០	០,០	០,០

* រាប់បញ្ចូលតែទិន្នន័យរបស់គ្រឹះស្ថានធនាគារឯកទេសចាប់ពីថ្ងៃ-១៣ ដល់ថ្ងៃ-២០។ ចាប់ពីមករា-២១ ដល់បច្ចុប្បន្ន គឺរាប់បញ្ចូលទិន្នន័យរបស់គ្រឹះស្ថានធនាគារឯកទេស គ្រឹះស្ថានមីក្រូហិរញ្ញវត្ថុ និងក្រុមហ៊ុនធានារ៉ាប់រង។

** ទិន្នន័យកែសម្រួល

តារាង ១៥: តារាងគណនីវិភាគគ្រឹះស្ថានហិរញ្ញវត្ថុ*

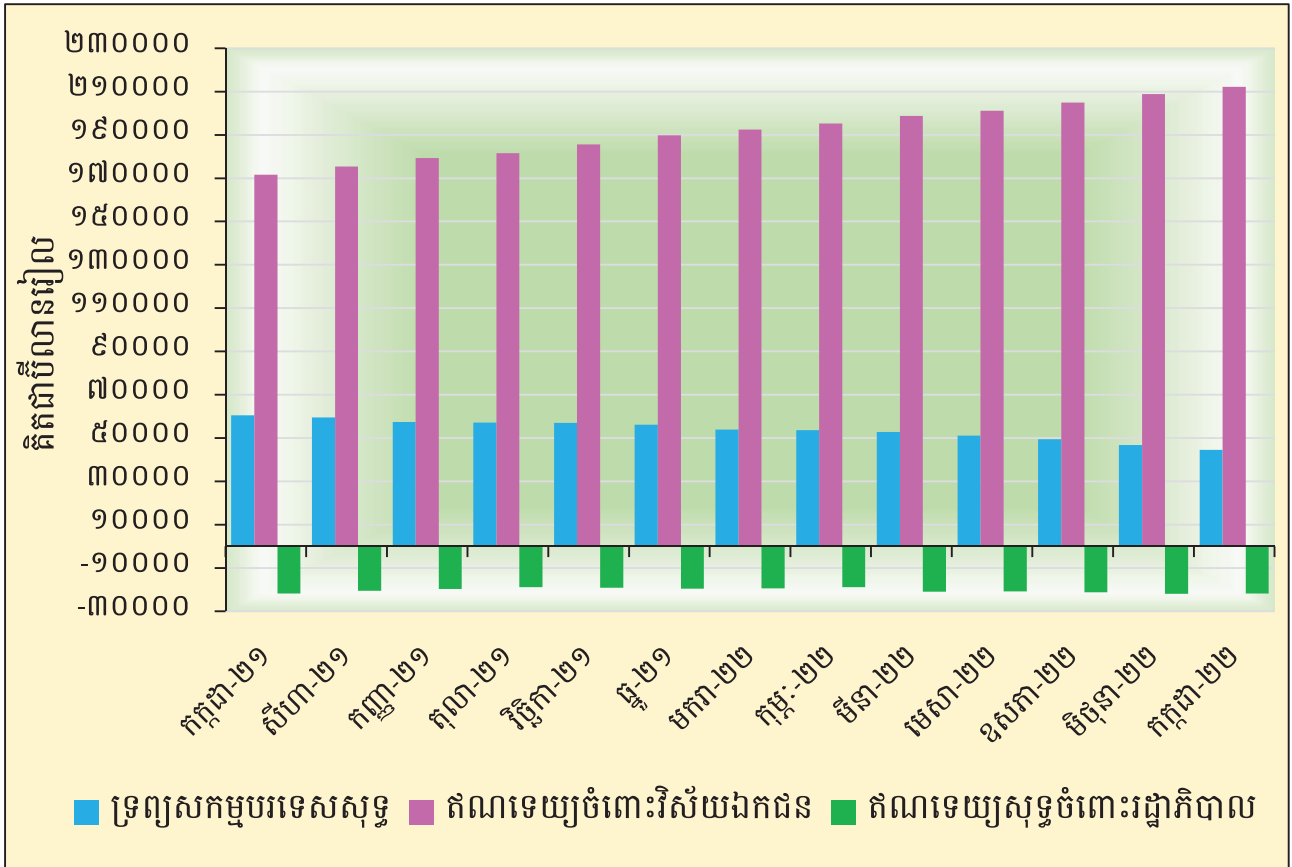
(គិតជាប៊ីលានរៀល)

	មីនា-២២	មេសា-២២	ឧសភា-២២	មិថុនា-២២	កក្កដា-២២
ទ្រព្យសកម្មបណ្តោះអាសន្ន	៥២.៧៣៦,៧	៥១.០៤៩,៦	៤៩.៤៧៧,៤	៤៦.៧៣៤,០	៤៤.៥៩០,១
ឥណទេយ្យពីអនិវាសន៍	៩៩.៩៦៥,៦	៩៨.៦៩៩,០	១០០.១៦៦,៨	៩៧.៨១០,៣	៩៨.៣៧៩,១
ទ្រព្យអកម្មចំពោះអនិវាសន៍	-៤៧.២២៩,០	-៤៧.៦៤៩,៤	-៥០.៦៨៩,៤	-៥១.០៧៦,៣	-៥៣.៧៨៩,០
គណនេយ្យក្នុងស្រុក	១៧៧.៨១៥,៣	១៨០.៤៤៣,៩	១៨៣.៨២៤,៨	១៨៦.៩៥០,៥	១៩០.៤៥៣,៥
ឥណទេយ្យសុទ្ធចំពោះរដ្ឋាភិបាល	-២០.៩៨៨,០	-២០.៧៨២,៤	-២១.២០៦,៤	-២១.៩០៧,៨	-២១.៧៦២,៦
ឥណទេយ្យចំពោះរដ្ឋាភិបាល	៨៨,៥	៧៤,៦	៨៧,៧	៩៨,៣	១១៤,២
ទ្រព្យអកម្មចំពោះរដ្ឋាភិបាល	-២១១.០៧៦,៥	-២០៨.៨៥៧,០	-២១១.២៩៤,១	-២២០.០០៦,១	-២១៩.៨៧៦,៨
ឥណទេយ្យចំពោះវិស័យផ្សេងៗ	១៩៨.៨០៣,៣	២០១.២២៦,៣	២០៥.០៣១,២	២០៨.៨៥៨,៣	២១២.២១៦,១
ឥណទេយ្យចំពោះរដ្ឋាភិបាលថ្នាក់ក្រោមជាតិ	០,០	០,០	០,០	០,០	០,០
ឥណទេយ្យចំពោះគ្រឹះស្ថានសាធារណៈមិនមែនហិរញ្ញវត្ថុ	៣៨,១	៣៨,១	៣៨,១	៥១,៨	៥១,៨
ឥណទេយ្យចំពោះវិស័យឯកជន	១៩៨.៧៦៥,១	២០១.១៨៨,១	២០៤.៩៩៣,១	២០៨.៨០៦,៥	២១២.១៦៤,៣
រូបិយបត្រគ្រឹះស្ថានហិរញ្ញវត្ថុ	១៥.១៥៥,៤	១៤.៩០៣,២	១៤.២៥៦,២	១៣.៨៤៤,៣	១៣.៨៥២,៥
ប្រាក់បញ្ញើ	១៤៥.៩៥៦,៧	១៤៨.៣៦៤,៥	១៤៩.៦៩៤,១	១៥០.៩៨៣,២	១៥០.៨០៨,១
មូលបត្រមិនមែនវិភាគហ៊ុន	០,០	០,០	០,០	០,០	០,០
ប្រាក់កម្ចី	៥.១៥៩,៣	៥.១៤៤,១	៥.២១៥,៣	៥.៣៧៣,៦	៥.៥៣៦,៥
ឧបករណ៍ហិរញ្ញវត្ថុនិស្សន្ទ	០,០	០,០	០,០	០,០	០,០
ភាគហ៊ុន និង មូលធនផ្សេងទៀត	៦៣.១៥៩,៩	៦១.៧៩៤,៩	៦២.៣៩៧,០	៦២.០៣០,៦	៦២.៧៨៦,៤
ខ្ទង់ផ្សេងៗ (សុទ្ធ)	-៤៧៣,៤	-៣០៧,៣	១៤៥,៧	-២៣៣,៦	៣៧៣,៦
ផ្ទៀងផ្ទាត់តាម IFS	០,០	០,០	០,០	០,០	០,០

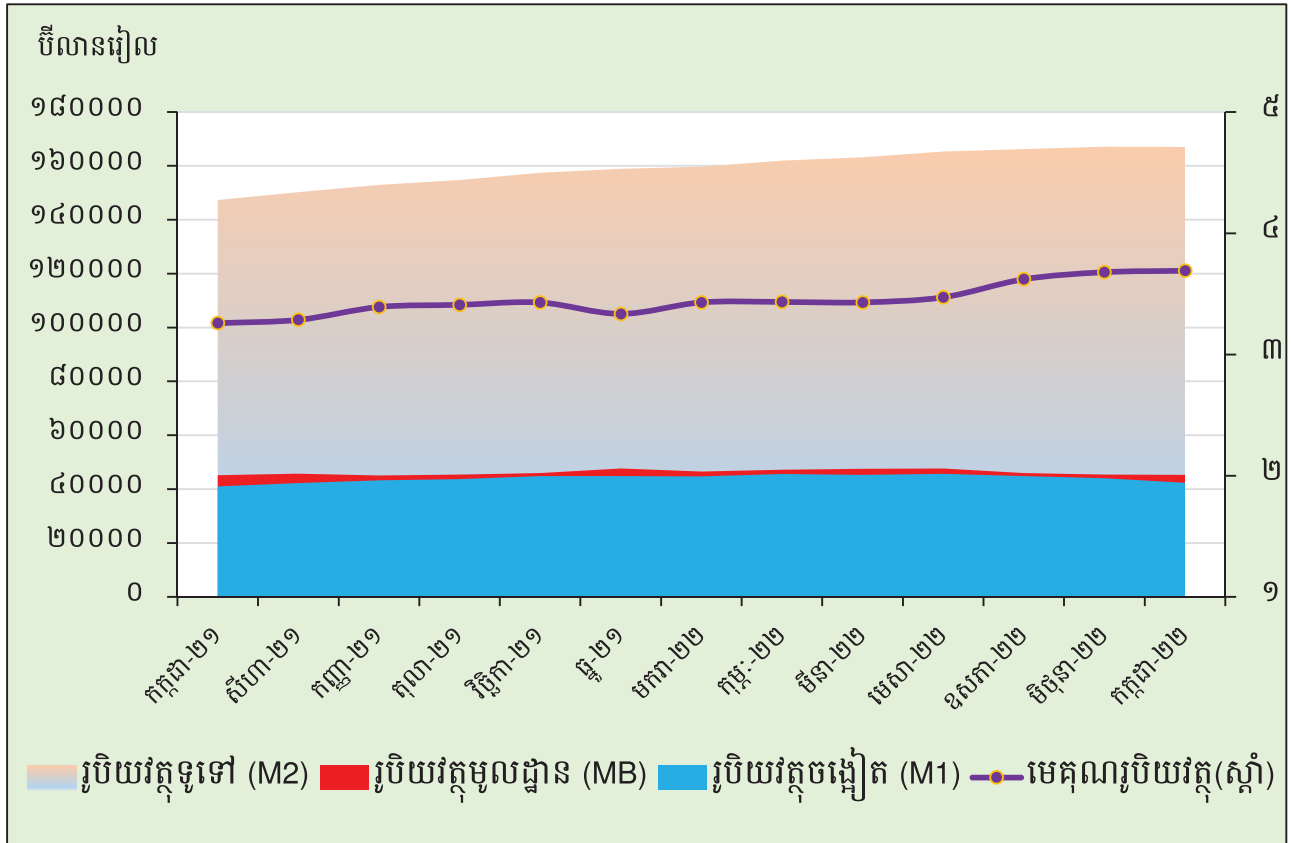
* រាប់បញ្ចូលទិន្នន័យរបស់គ្រឹះស្ថានទទួលប្រាក់បញ្ញើ និងគ្រឹះស្ថានហិរញ្ញវត្ថុផ្សេងទៀត

** ទិន្នន័យកែសម្រួល

ក្រាហ្វស្តីតិ ៨: ស្ថានភាពគ្រឹះស្ថានហិរញ្ញវត្ថុ



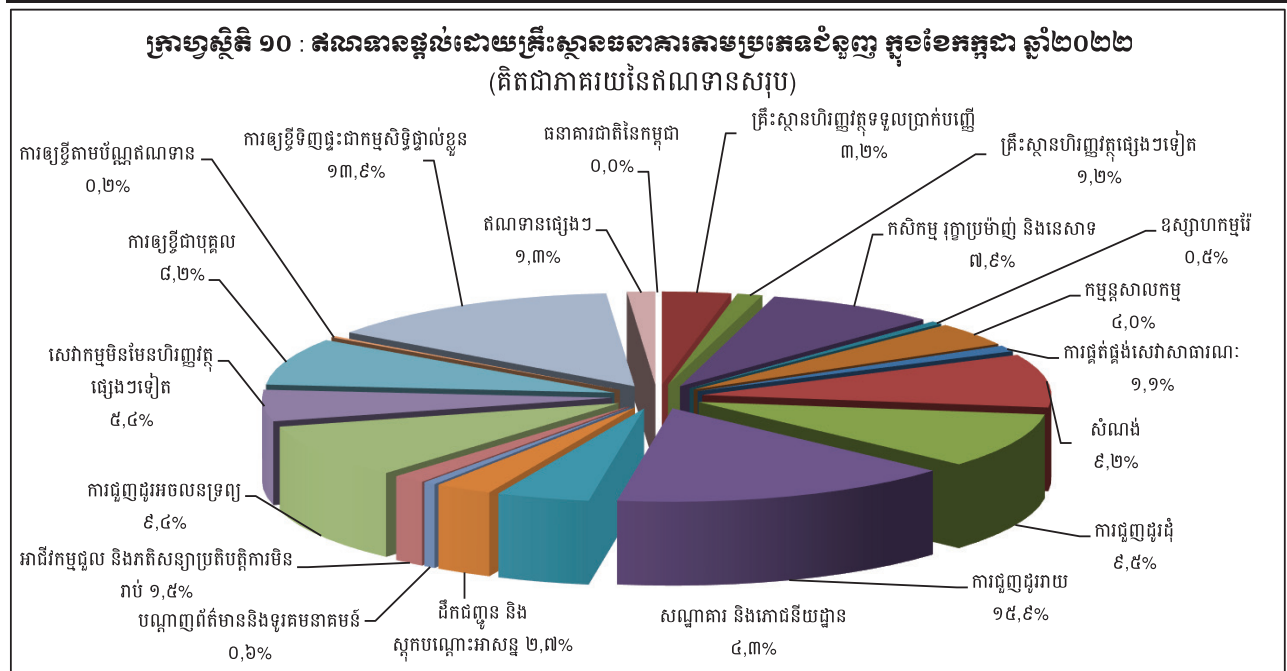
ក្រាហ្វស្តីតិ ៩: ធាតុផ្សេងៗនៃរូបិយវត្ថុសរុប



តារាង ១៦: ឥណទានផ្តល់ដោយគ្រឹះស្ថានធនាគារតាមប្រភេទជំនួញ

(ឯកតា : ប៊ីលានរៀល)

	មីនា-២២	មេសា-២២	ឧសភា-២២	មិថុនា-២២	កក្កដា-២២
១. គ្រឹះស្ថានហិរញ្ញវត្ថុ	៧.៥៩៣,០	៧.៤៨២,១	៧.៤៤៥,២	៧.៤៥៤,៣	៧.៩៨៥,០
១.១ ធនាគារជាតិនៃកម្ពុជា	០,០	០,០	០,០	០,០	០,០
១.២ គ្រឹះស្ថានហិរញ្ញវត្ថុទទួលប្រាក់បញ្ញើ	៥.៧៣៦,៤	៥.៥៤៥,៥	៥.៧៩៣,៤	៥.៧៧៤,៨	៥.៨៤១,៨
១.៣ គ្រឹះស្ថានហិរញ្ញវត្ថុផ្សេងៗទៀត	១.៨៥៦,៦	១.៩៣៦,៧	២.០៥១,៩	២.០៧៩,៥	២.១៤៣,២
២. គ្រឹះស្ថានមិនបម្រើសេវាហិរញ្ញវត្ថុ	១២២.៦០៩,៧	១២៣.៩០២,៨	១២៦.៤៩៥,៨	១២៥.៩៧១,០	១៣១.៨០២,២
២.១ កសិកម្ម រុក្ខាប្រមាញ់ និងនេសាទ	១៣.៤៩៧,០	១៣.៦៥៤,១	១៣.៨៦៨,១	១៣.៩៤៤,៩	១៤.៤៩៥,២
២.២ ឧស្សាហកម្មរ៉ែ	៧៨២,០	៨៧៥,៥	៨៨៨,៦	៩៣៧,៨	៩៧៩,១
២.៣ កម្មន្តសាលកម្ម	៦.៧៩៧,៩	៦.៧៥៩,៨	៦.៧៧២,៩	៧.២០២,១	៧.៤០៨,៣
២.៤ ការផ្គត់ផ្គង់សេវាសាធារណៈ	២.១៣០,៩	២.១៥២,៧	១.៧១៣,៩	១.៨៣៣,១	១.៩៤២,៩
២.៥ សំណង់	១៥.៩៨៦,៩	១៦.០៧៣,៥	១៦.៤២៤,៩	១៦.៧៧៣,០	១៦.៨៦៣,២
២.៦ ការជួញដូរដុំ	១៦.០៧៥,៧	១៦.១២១,៤	១៦.៩៨៧,៥	១៧.០៦៥,៥	១៧.៣៦៦,៦
២.៧ ការជួញដូររាយ	២៧.១៩២,១	២៧.៤១០,៦	២៧.៥៦៥,៤	២៨.១៤៦,៨	២៩.០៨៤,៦
២.៨ សណ្ឋាគារ និងភោជនីយដ្ឋាន	៧.៤៩៩,៦	៧.៦០៨,៣	៧.៨២៧,២	៧.៨៦៥,៤	៧.៨៦០,៧
២.៩ ដឹកជញ្ជូន និងស្តុកបណ្តោះអាសន្ន	៤.៥៣២,២	៤.៥៥៩,៩	៤.៦៤៦,៩	៤.៧៦៣,៨	៤.៨៥៩,២
២.១០ បណ្តាញព័ត៌មាននិងទូរគមនាគមន៍	១.០៨៥,៤	១.១១០,២	១.០៧៧,២	១.០០៩,៤	១.០២៩,០
២.១១ អាជីវកម្មជួល និងភតិសន្យាប្រតិបត្តិការមិនរាប់បញ្ចូលភតិសន្យា និងការជួលអចលនទ្រព្យ	២.៣៤៦,៧	២.៣១៨,៩	២.៧២២,៥	២.៧៥៣,៩	២.៧៦៤,២
២.១២ ការជួញដូរអចលនទ្រព្យ	១៥.៨៦៧,០	១៦.២៧៨,៩	១៦.៤៤៧,២	១៦.៩១៣,៩	១៧.១៩៦,៧
២.១៣ សេវាកម្មមិនមែនហិរញ្ញវត្ថុផ្សេងៗទៀត	៨.៨១៦,២	៨.៩៧៩,០	៩.៥៥៣,៤	៩.៧៦១,៤	៩.៩៥២,៥
៣. កម្រៃសេវាផ្ទាល់ខ្លួន	៣៩.១៦២,៤	៣៩.៧០៤,៣	៤០.៣៥២,៣	៤១.១៧៨,៧	៤០.៨២០,១
៣.១ ការឲ្យខ្ចីជាបុគ្គល	១៥.២៣១,២	១៥.៤៩១,៤	១៥.៧១៧,៧	១៦.០០៧,៥	១៤.៩៤២,២
៣.២ ការឲ្យខ្ចីតាមប័ណ្ណឥណទាន	៣៦២,៩	៣៨១,៥	៤០១,៧	៤១៦,១	៤៣២,៦
៣.៣ ការឲ្យខ្ចីទិញផ្ទះជាកម្មសិទ្ធិផ្ទាល់ខ្លួន	២៣.៥៦៨,២	២៣.៨៣១,៤	២៤.២៣៩,៩	២៤.៧៦៤,១	២៥.៤៤៥,៣
៤. ឥណទានផ្សេងៗ	២.១៦៨,៧	២.២៦០,០	២.២១៣,៦	២.២៨៥,៨	២.៣៨៧,៨
សរុបឥណទានសរុប	១៧១.៥៣៣,៨	១៧៣.៣៤៩,៣	១៧៦.៩០៦,៩	១៨០.២៨៩,៨	១៨៦.៩៩៥,១



តារាង ១៧: បម្រែបម្រួលប្រចាំខែនៃឥណទានផ្តល់ជាយក្រឹត្រីស្ថានភាពសាធារណៈប្រកបដោយសុវត្ថិភាព

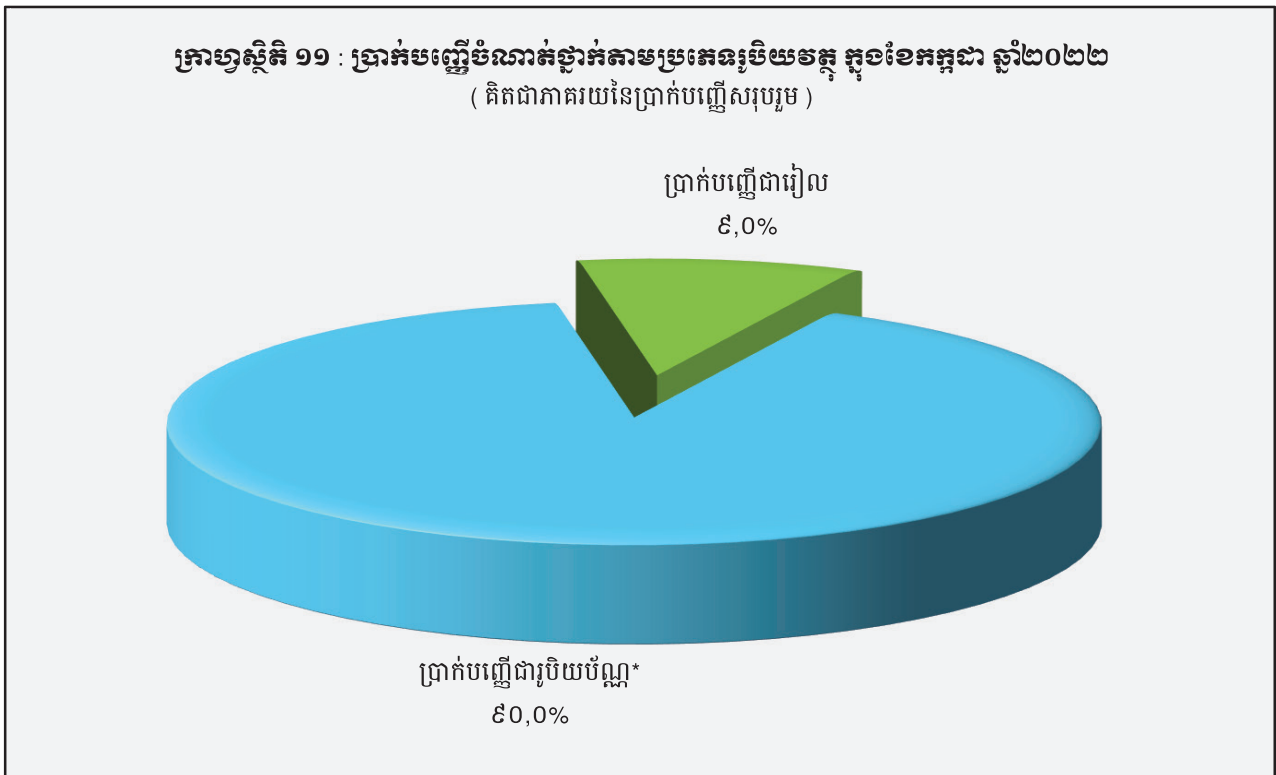
	មីនា-២២	មេសា-២២	ឧសភា-២២	មិថុនា-២២	កក្កដា-២២
(បម្រែបម្រួលប្រចាំខែជាមីនាម៉ោង)					
១. ត្រីស្ថានហិរញ្ញវត្ថុ	២២០,៤	-១១០,៩	៣៦៣,១	៩,១	១៣០,៧
១.១ ធនាគារជាតិនៃកម្ពុជា	០,០	០,០	០,០	០,០	០,០
១.២ ត្រីស្ថានហិរញ្ញវត្ថុទទួលប្រាក់បញ្ញើ	២១៧,៤	-១៩០,៩	២៤៧,៩	-១៨,៦	៦៧,១
១.៣ ត្រីស្ថានហិរញ្ញវត្ថុផ្សេងៗទៀត	២,៦	៨០,០	១១៥,២	២៧,៧	៦៣,៧
២. ត្រីស្ថានមិនបម្រើសេវាហិរញ្ញវត្ថុ	២.២៧៤,៩	១.២៩៣,២	២.៥៩២,៩	២.៤៧៩,២	២.៨៣១,២
២.១ កសិកម្ម រុក្ខាប្រមាញ់ និងនេសាទ	១៦៨,៨	១៥៧,០	២១៤,១	៧៦,៨	៥៥០,៣
២.២ ឧស្សាហកម្មរ៉ែ	៧៥,៦	៩៣,៥	១៣,១	៤៩,២	៤១,២
២.៣ កម្មវិធីសាលកម្ម	២៤៦,៩	-៣៨,១	១៣,១	៤២៩,២	២០៦,២
២.៤ ការផ្គត់ផ្គង់សេវាសាធារណៈ	៥៣,៦	២១,៨	-៤៣៨,៨	១១៩,១	១០៩,៨
២.៥ សំណង់	២៨១,១	៨៦,៦	៣៥១,៤	៣៤៨,១	៩០,២
២.៦ ការជួញដូរដុំ	៣៥៣,៨	៤៥,៧	៨៦៦,១	៧៨,០	៣០១,២
២.៧ ការជួញដូររាយ	៣០៣,០	២១៨,៥	១៥៤,៨	៥៨១,៤	៩៣៧,៧
២.៨ សណ្ឋាគារ និងភោជនីយដ្ឋាន	៩៦,៨	១០៨,៧	២១៨,៩	៣៨,២	-៤,៧
២.៩ ដឹកជញ្ជូន និងស្តុកបណ្តោះអាសន្ន	៩២,៧	២៧,៧	៨៧,០	១១៦,៩	៩៥,៤
២.១០ បណ្តាញព័ត៌មាននិងទូរគមនាគមន៍	-១៣៧,៨	២៤,៨	-៣២,៩	-៦៧,៨	១៩,៦
២.១១ អាជីវកម្មជួល និងកតិសន្យាប្រតិបត្តិការ មិនរាប់បញ្ចូលកតិសន្យា និងការជួលអចលនទ្រព្យ	-២៥១,៨	-២៧,៨	៤០៣,៦	៣១,៤	១០,៤
២.១២ ការជួញដូរអចលនទ្រព្យ	៨៤១,៨	៤១១,៩	១៦៨,២	៤៦៦,៧	២៨២,៨
២.១៣ សេវាកម្មមិនមែនហិរញ្ញវត្ថុផ្សេងៗទៀត	១៥០,១	១៦២,៨	៥៧៤,៤	២០៨,០	១៩១,២
៣. កម្រៃសេវាផ្ទាល់ខ្លួន	៣១១,៩	៥៤២,០	៦៤៨,០	៨២៦,៤	-៣៩៨,៧
៣.១ ការឱ្យខ្ចីជាបុគ្គល	-២៩៤,០	២៦០,២	២២៦,៣	២៨៩,៨	-១.០៦៥,៣
៣.២ ការឱ្យខ្ចីតាមប័ណ្ណឥណទាន	៦,៨	១៨,៦	២០,១	១៤,៤	១៦,៥
៣.៣ ការឱ្យខ្ចីទិញធុនៈជាកម្មសិទ្ធិផ្ទាល់ខ្លួន	៥៩៩,១	២៦៣,២	៤០១,៥	៥២២,២	៦៩០,១
៤. ឥណទានផ្សេងៗ	១៧៩,៤	៩១,៣	-៤៦,៤	៧២,២	១០២,០
សរុបឥណទានផ្តល់	២.៩៨៦,១	១.៨១៩,៥	៣.៥៩៧,៦	៣.៣៨២,៩	២.៧០៥,៣
(បម្រែបម្រួលប្រចាំខែជាតារាង)					
១. ត្រីស្ថានហិរញ្ញវត្ថុ	៣,០	-១,៥	៤,៩	០,១	១,៧
១.១ ធនាគារជាតិនៃកម្ពុជា	០,០	០,០	០,០	០,០	០,០
១.២ ត្រីស្ថានហិរញ្ញវត្ថុទទួលប្រាក់បញ្ញើ	៣,៩	-៣,៣	៤,៥	-០,៣	១,២
១.៣ ត្រីស្ថានហិរញ្ញវត្ថុផ្សេងៗទៀត	០,១	៤,៣	៥,៩	១,៣	៣,១
២. ត្រីស្ថានមិនបម្រើសេវាហិរញ្ញវត្ថុ	១,៩	១,១	២,១	២,០	២,២
២.១ កសិកម្ម រុក្ខាប្រមាញ់ និងនេសាទ	១,៣	១,២	១,៦	០,៦	៣,៩
២.២ ឧស្សាហកម្មរ៉ែ	១០,៧	១២,០	១,៥	៥,៥	៤,៤
២.៣ កម្មវិធីសាលកម្ម	៣,៨	-០,៦	០,២	៦,៣	២,៩
២.៤ ការផ្គត់ផ្គង់សេវាសាធារណៈ	២,៦	១,០	-២០,៤	៧,០	៦,០
២.៥ សំណង់	១,៨	០,៥	២,២	២,១	០,៥
២.៦ ការជួញដូរដុំ	២,៣	០,៣	៥,៤	០,៥	១,៨
២.៧ ការជួញដូររាយ	១,១	០,៨	០,៦	២,១	៣,៣
២.៨ សណ្ឋាគារ និងភោជនីយដ្ឋាន	១,៣	១,៤	២,៩	០,៥	-០,១
២.៩ ដឹកជញ្ជូន និងស្តុកបណ្តោះអាសន្ន	២,១	០,៦	១,៩	២,៥	២,០
២.១០ បណ្តាញព័ត៌មាននិងទូរគមនាគមន៍	-១១,៣	២,៣	-៣,០	-៦,៣	១,៩
២.១១ អាជីវកម្មជួល និងកតិសន្យាប្រតិបត្តិការ មិនរាប់បញ្ចូលកតិសន្យា និងការជួលអចលនទ្រព្យ	-៩,៧	-១,២	១៧,៤	១,២	០,៤
២.១២ ការជួញដូរអចលនទ្រព្យ	៥,៦	២,៦	១,០	២,៨	១,៧
២.១៣ សេវាកម្មមិនមែនហិរញ្ញវត្ថុផ្សេងៗទៀត	១,៧	១,៨	៦,៤	២,២	២,០
៣. កម្រៃសេវាផ្ទាល់ខ្លួន	០,៨	១,៤	១,៦	២,០	-០,៩
៣.១ ការឱ្យខ្ចីជាបុគ្គល	-១,៩	១,៧	១,៥	១,៨	-៦,៧
៣.២ ការឱ្យខ្ចីតាមប័ណ្ណឥណទាន	១,៩	៥,១	៥,៣	៣,៦	៤,០
៣.៣ ការឱ្យខ្ចីទិញធុនៈជាកម្មសិទ្ធិផ្ទាល់ខ្លួន	២,៦	១,១	១,៧	២,២	២,៨
៤. ឥណទានផ្សេងៗ	៩,០	៤,២	-២,១	៣,៣	៤,៥
សរុបឥណទានផ្តល់	១,៨	១,១	២,១	១,៩	១,៥

តារាង ១៨: ប្រាក់បញ្ញើនៅធនាគារទទួលប្រាក់បញ្ញើ

(ឯកតា : ប៊ីលានរៀល)

	មីនា-២២	មេសា-២២	ឧសភា-២២	មិថុនា-២២	កក្កដា-២២
ប្រាក់បញ្ញើជាទៀង					
ប្រាក់បញ្ញើចរន្ត	៤.១១០,៣	៤.១៧១,៩	៤.២០៦,៨	៤.១០៤,៦	៤.២០៨,៧
ប្រាក់បញ្ញើសន្សំ	២.៧១៦,៤	២.៨៧៥,៤	២.៧៤៨,៣	២.៩២៧,៦	៣.១១៤,៦
ប្រាក់បញ្ញើមានកាលកំណត់	៦.៥១៦,២	៦.៦៥១,០	៦.៨៦០,២	៧.៣២១,៦	៧.៥២៦,៧
ប្រាក់បញ្ញើផ្សេងៗ	១៩៣,២	២១៤,៤	២៤០,៥	១៨២,៤	២០៣,៩
សរុប	១៣.៥៣៦,២	១៣.៩១២,៧	១៤.០៥៥,៧	១៤.៥៣៦,២	១៥.០៥៣,៩
ប្រាក់បញ្ញើជាប្រយោជន៍					
ប្រាក់បញ្ញើចរន្ត	២៩.៨៥៣,៩	៣០.៥៣៦,៤	៣០.២៤៥,៣	៣០.២៤៣,៤	២៨.៥២៦,២
ប្រាក់បញ្ញើសន្សំ	៤១.៧៥២,០	៤១.៧៩៥,៥	៤១.៥៦៧,៨	៤១.៧២១,១	៤១.០៩១,៦
ប្រាក់បញ្ញើមានកាលកំណត់	៥៩.២១៤,៣	៦០.២៧៥,៤	៦១.៦៣៧,៣	៦២.៥០៩,៦	៦៣.៨៧៥,១
ប្រាក់បញ្ញើផ្សេងៗ	១.៧៤៦,៨	១.៧៤៧,៨	១.៧៤៧,២	១.៧៣២,៨	១.៧៩៩,០
សរុប	១៣២.៥៦៦,៩	១៣៤.៣៥៥,១	១៣៥.១៩៧,៥	១៣៦.២០៦,៩	១៣៥.២៧១,៩
សរុបរួម	១៤៦.១០៣,១	១៤៨.២៦៧,៨	១៤៩.២៥៣,៣	១៤៦.៧៤៣,១	១៤៦.៣២៥,៨

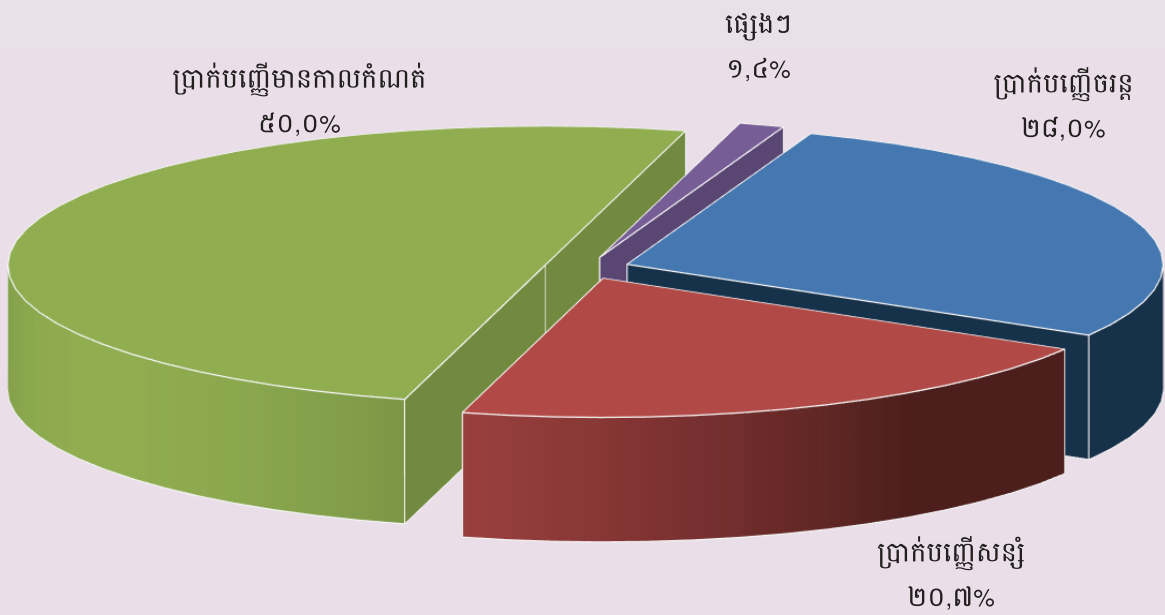
* ប្រាក់បញ្ញើជាប្រយោជន៍របស់និវាសន៍ និងអនិវាសន៍កម្ពុជា



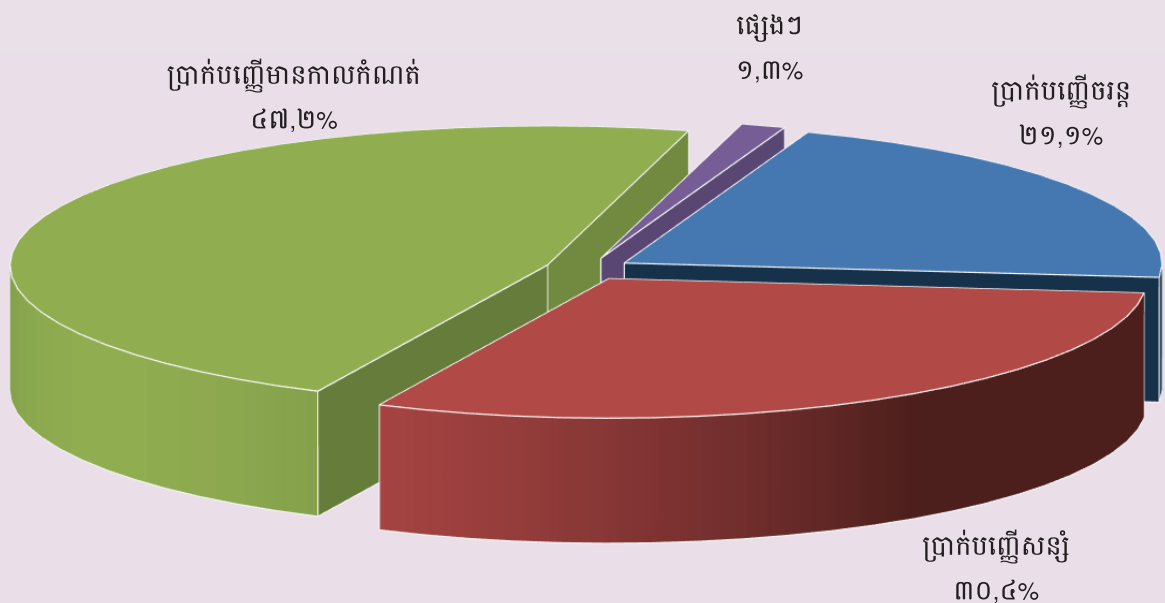
តារាង ១៩: បម្រែបម្រួលប្រចាំខែនៃប្រតិបត្តិការប្រាក់បញ្ញើរបស់ធនាគារទទួលប្រាក់បញ្ញើ

	មីនា-២២	មេសា-២២	ឧសភា-២២	មិថុនា-២២	កក្កដា-២២
(បម្រែបម្រួលប្រចាំខែជាមីលានរៀល)					
ប្រាក់បញ្ញើជារៀល					
ប្រាក់បញ្ញើចរន្ត	-១៥៤,១	៦១,៦	៣៤,៨	-១០២,២	១០៤,១
ប្រាក់បញ្ញើសន្សំ	-១៥១,០	១៥៩,០	-១២៧,១	១៧៩,៣	១៨៧,០
ប្រាក់បញ្ញើមានកាលកំណត់	-៣១,២	១៣៤,៨	២០៩,២	៤៦១,៤	២០៥,១
ប្រាក់បញ្ញើផ្សេងៗ	-៨២,៨	២១,២	២៦,១	-៥៨,១	២១,៥
សរុប	-៤១៩,១	៣៧៦,៦	១៤៣,០	៤៨០,៤	៥១៧,៧
ប្រាក់បញ្ញើជារូបិយប័ណ្ណ					
ប្រាក់បញ្ញើចរន្ត	-២១៥,២	៦៨២,៥	-២៩១,១	-១,៩	-១.៧១៧,១
ប្រាក់បញ្ញើសន្សំ	៤៩៤,២	៤៣,៥	-២២៧,៨	១៥៣,៣	-៦២៩,៦
ប្រាក់បញ្ញើមានកាលកំណត់	១.០០០,១៧	១.០៦១,១	១.៣៦១,៩	៨៧២,៤	១.៣៦៥,៥
ប្រាក់បញ្ញើផ្សេងៗ	៥៩,០	១,០	-០,៦	-១៤,៤	៦៦,២
សរុប	១.៣៣៨,៦	១.៧៨៨,១	៨៤២,៥	១.០០៩,៣	-៩១៥,០
សរុបរួម	៩១៩,៥	២.១៦៤,៧	៩៨៥,៥	១.៤៨៩,៨	-៣៩៧,៣
(បម្រែបម្រួលប្រចាំខែជាភាគរយ)					
ប្រាក់បញ្ញើជារៀល					
ប្រាក់បញ្ញើចរន្ត	-៣,៦	១,៥	០,៨	-២,៤	២,៥
ប្រាក់បញ្ញើសន្សំ	-៥,៣	៥,៩	-៤,៤	៦,៥	៦,៤
ប្រាក់បញ្ញើមានកាលកំណត់	-០,៥	២,១	៣,១	៦,៧	២,៨
ប្រាក់បញ្ញើផ្សេងៗ	-៣០,០	១១,០	១២,២	-២៤,២	១១,៨
សរុប	-៣,០	២,៨	១,០	៣,៤	៣,៦
ប្រាក់បញ្ញើជារូបិយប័ណ្ណ					
ប្រាក់បញ្ញើចរន្ត	-០,៧	២,៣	-១,០	០,០	-៥,៧
ប្រាក់បញ្ញើសន្សំ	១,២	០,១	-០,៥	០,៤	-១,៥
ប្រាក់បញ្ញើមានកាលកំណត់	១,៧	១,៨	២,៣	១,៤	២,២
ប្រាក់បញ្ញើផ្សេងៗ	៣,៥	០,១	០,០	-០,៨	៣,៨
សរុប	១,០	១,៣	០,៦	០,៧	-០,៧
សរុបរួម	០,៦	១,៥	០,៧	១,០	-០,៣

ក្រាហ្វស្តិត ១២ : ប្រាក់បញ្ញើជារៀងរាល់ខែនៃប្រាក់បញ្ញើជាមធ្យមប្រភេទ ក្នុងខែកក្កដា ឆ្នាំ២០២២
 (គិតជាភាគរយនៃប្រាក់បញ្ញើជាមធ្យមសរុប)



ក្រាហ្វស្តិត ១៣ : ប្រាក់បញ្ញើជារូបិយប័ណ្ណនៃប្រាក់បញ្ញើជាមធ្យមប្រភេទ ក្នុងខែកក្កដា ឆ្នាំ២០២២
 (គិតជាភាគរយនៃប្រាក់បញ្ញើជារូបិយប័ណ្ណសរុប)



តារាង ២០: សកម្មភាពផ្តល់ឥណទានរបស់គ្រឹះស្ថានមីក្រូហិរញ្ញវត្ថុ*

គ្រា	ចំនួន				ចំនួនប្រាក់កម្ចី (ប៊ីលានរៀល)	អត្រាការប្រាក់	
	ស្រុក	ឃុំ	ភូមិ	គ្រួសារ		ខែ	ឆ្នាំ
ឆ្នាំ២០១៣	២.២៨២	១៦.៣៨៤	៨៩.៨២៩	១.៦១០.៨៤៤	៥.៣៦៤	២%-៣%	២៧%-៣៩%
ឆ្នាំ២០១៤	២.៧៥៤	១៨.២៥៤	១០៧.៩៦៤	១.៨៤៤.៨៩៣	៨.៣៤០	២%-៣%	២៧%-៣៩%
ឆ្នាំ២០១៥	៤.៥៧៦	២៧.៥១០	១៤១.៥១៤	២.១៤៩.១៨០	១២.៣៦៥	២%-៤%	២៥%-៤១%
ឆ្នាំ២០១៦	៥.៩៧១	៣២.៥៩៩	១៥៥.៤៩៩	២.១២៩.៩០៧	១២.៩៥៤	២%-៤%	២៥%-៤១%
២០១៧*							
	ចំនួនសាខា			ចំនួនអ្នកកម្ចី**	ចំនួនប្រាក់កម្ចី (ប៊ីលានរៀល)	អត្រាការប្រាក់	
	ការិយាល័យ កណ្តាល	ខេត្ត/ក្រុង	ស្រុក/ខ័ណ្ឌ			ខែ	ឆ្នាំ
ឆ្នាំ២០១៧	៧៦	៣៦៦	៩៧៥	១.៧៧៦.៤៦៧	១៧.២៣៦	១,៤%-២,៥%	១៦,៩%-២៨,៨%
ឆ្នាំ២០១៨	៨០	៣៩៩	៩៤៤	១.៨៧២.៩១៦	២១.៨១៣	១,២%-២,០%	១៥,១%-២៤,០%
ឆ្នាំ២០១៩	៨២	៤០៦	៩៦៥	២.១០៩.១៧០	២៩.៣៥៧	១,១%-១,៦%	១៣,៤%-១៨,៧%
២០២០							
កញ្ញា	៨០	៣៧២	៨៩៣	២.០៨០.៥៣២	៣០.៩១៦	១,០%-១,៥%	១២,៨%-១៧,៦%
តុលា	៧៩	៣៤២	៧៤៩	១.៩១៥.៤៨៤	២៦.៦៧៣	១,១%-១,៦%	១៣,៨%-១៨,៨%
វិច្ឆិកា	៧៩	៣៤៣	៧៤៩	១.៩២០.៩៦២	២៧.១៨៩	១,១%-១,៦%	១៣,៤%-១៨,៤%
ធ្នូ	៧៩	៣៤៣	៧៤៩	១.៩១៩.៩៦៦	២៧.៥២៧	១,១%-១,៦%	១៣,៤%-១៨,៣%
២០២១							
មករា	៧៩	៣៤៦	៧៥១	១.៩៣០.៩៤៦	២៨.៥៧៧	១,១%-១,៥%	១៣,២%-១៧,៥%
កុម្ភៈ	៧៩	៣៤៣	៧៥២	១.៩៣៩.១៥៨	២៩.៣៣២	១,១%-១,៥%	១៣,៣%-១៧,៦%
មីនា	៧៩	៣៤៤	៧៥២	១.៩៤០.៩០១	២៩.៤៥៧	១,១%-១,៥%	១៣,៣%-១៧,៦%
មេសា	៧៩	៣៤៤	៧៥៦	១.៩៤០.៧៥៣	២៩.៥៥២	១,១%-១,៥%	១៣,៥%-១៧,៩%
ឧសភា	៧៨	៣៤៤	៧៥៦	១.៩៤៦.៤៤៥	៣០.០៤៦	១,១%-១,៥%	១៣,៤%-១៧,៩%
មិថុនា	៧៨	៣៤៥	៧៥៧	១.៩៥៩.៦៣៦	៣០.៧៩០	១,១%-១,៥%	១៣,២%-១៧,៦%
កក្កដា	៧៨	៣៤៨	៧៦២	១.៩៧៧.៤៧៨	៣១.៥១៥	១,១%-១,៥%	១៣,៤%-១៧,៩%
សីហា	៧៨	៣៥៧	៧៦១	១.៩៩៨.៣៦៧	៣២.៤៨៩	១,១%-១,៥%	១៣,៤%-១៧,៩%
កញ្ញា	៧៨	៣៥៧	៧៦៤	២.០២៧.៧៦៦	៣៣.៤១៨	១,១%-១,៥%	១៣,៣%-១៧,៨%
តុលា	៧៨	៣៥៨	៧៦៥	២.០៣៨.៥៨០	៣៤.០១០	១,១%-១,៥%	១៣,៣%-១៧,៨%
វិច្ឆិកា	៧៧	៣៦៨	៦៥៨	១.៨៨៣.៩២១	៣១.៣៦៨	១,១%-១,៥%	១៣,៣%-១៧,៧%
ធ្នូ	៧៧	៣៦៥	៦៦៤	១.៨៩៧.៨៧៨	៣១.៧២៣	១,១%-១,៥%	១៣,៣%-១៧,៦%
២០២២							
មករា	៧៧	៣៦៥	៦៦៥	១.៩១០.៨៦៥	៣២.៦០៧	១,១%-១,៥%	១២,៩%-១៧,៤%
កុម្ភៈ	៧៨	៣៦៩	៦៦២	១.៩២៣.១០១	៣៣.២១៣	១,១%-១,៤%	១២,៨%-១៧,៤%
មីនា	៧៩	៣៦៤	៦៦៥	១.៩៤២.៣២៧	៣៣.៨៥១	១,១%-១,៤%	១២,៩%-១៧,២%
មេសា	៨១	៣៦៦	៦៦៨	១.៩៦០.១៩៦	៣៤.៣៣៣	១,១%-១,៤%	១២,៩%-១៧,២%
ឧសភា	៨៤	៣៣៤	៦៧១	១.៩៨៣.១៨១	៣៤.៩៧៦	១,១%-១,៤%	១៣,០%-១៧,៣%
មិថុនា	៨៥	៣៣៦	៦៧១	២.០២៧.០៦៩	៣៥.៧៣០	១,១%-១,៤%	១២,៩%-១៧,៣%
កក្កដា	៨៥	៣៣៧	៦៧២	២.០៤៦.៥០៩	៣៦.៤៧៧	១,១%-១,៤%	១៣,១%-១៧,៣%

* រាប់បញ្ចូលមីក្រូហិរញ្ញវត្ថុ និងមីក្រូហិរញ្ញវត្ថុទទួលប្រាក់បញ្ញើ
 ** រួមបញ្ចូលបុគ្គលនិងក្រុមហ៊ុន
 *** ទិន្នន័យកែសម្រួល

តារាង ២១: ការវាស់វែងផលប្រយោជន៍សង្គមស្របតាមវិស័យសេវាសាងសង់

កាលបរិច្ឆេទ	ចំនួន	ចំនួនថ្ងៃ	ចំនួន	ចំនួនទឹកប្រាក់	ចំនួនទឹកប្រាក់	មូលប្បទានប័ត្របញ្ជូនត្រឡប់	
	មូលប្បទានប័ត្របានទូទាត់	គាត់ទាក់	មូលប្បទានប័ត្រគាត់ទាក់ក្នុងថ្ងៃ	សរុប (ប៊ីលានរៀល)	មធ្យមប្រចាំថ្ងៃ (ប៊ីលានរៀល)	ចំនួន មូលប្បទានប័ត្រ	ទឹកប្រាក់ (ប៊ីលានរៀល)
	១	២	៣=១/២	៤	៥=៤/២	៦	៧
ឆ្នាំ ២០១៥	១០.៧០៩	២២	៤៨៧	៥១៩,៩	២៣,៦	២៩	០,៧៩
សរុប	១០៦.៩១៩	២៣៣	៤៩៩	៤.៩៩៤,២	២០,៨	២៩២	៤៧,៤
ឆ្នាំ ២០១៦	៣.៩៣៨	២២	១៧៩	៤៩០,០	២២,៣	១៣	៣,១៥
សរុប	៤២.២៩១	២៤២	៣៤០	៥.៤២១,៨	២២,៤	១៨៦	១១៧,៥០
ឆ្នាំ ២០១៧	៣.០៧៤	២០	១៥៤	៥៩៩,០	៣០,០	២២	១២,៤៨
សរុប	៣៧.៤៨៥	២៣៩	១៨៨	៦.៦០៧,៨	៣៣,១	១៣៨	២៨,៥១
ឆ្នាំ ២០១៨	២.៩៩៤	១៩	១៥៨	៩៣៥,១	៤៩,២	១៦	៦,៥៨
សរុប	៣៨.២៤៩	២៣៦	១៦៦	៩.៤២៤,១	៤០,៦	១៩៧	១៥២,៩០
ឆ្នាំ ២០១៩	៣.៧៣៤	២១	១៧៨	១.៥៨៤,១	៧៥,៤	១៨	១១,៣៣
សរុប	៤១.៦៩៦	២៣៦	១៧៧	១៣.៦០២,៧	៥៧,៦	២០៦	៦៣០,៨៤
២០២០							
សីហា	២.៥៦៣	១៦	១៦០	១.៥៧៤,៤	៩៨,៤	៥	៥០០,២៥
កញ្ញា	២.៩៦៦	១៨	១៦៥	១.២៧២,២	៧០,៧	៨	០,៤៣
តុលា	២.៩៥៦	១៩	១៥៦	១.៤៧៧,២	៧៧,៧	១០	០,៣៩
វិច្ឆិកា	២.៨១៣	១៩	១៤៨	១.៤៧៣,៦	៧៧,៦	៦	៦,៨៤
ធ្នូ	៣.២៦៤	២៣	១៤២	១.៨៣៩,៦	៨០,០	៥	០,៥៧
សរុប	៣៥.៥៧០	២៤០	១៤៨	២២.៩៥៥,៣	៩៥,៦	១០១	៥.០៧៤,៩២
២០២១							
មករា	២.៧០៣	១៩	១៤២	១.៤៦៤,០	៧៧,១	៤	១,១៣
កុម្ភៈ	២.៧៤៧	២០	១៣៧	១.២២៣,១	៦១,២	៧	៥,៣២
មីនា	៣.២០៩	២២	១៤៦	២.១៣៧,០	៩៧,១	៨	១,២៥
មេសា	១.៧២២	១៧	១០១	១.៤៨៦,២	៨៥,១	១២	៣៤៣,៤៩
ឧសភា	២.៦១៦	២០	១៣១	១.៦៧៧,៩	៨៣,៩	៦	២,៥១
មិថុនា	២.៦៧៦	២១	១២៧	១.៦៧៣,៩	៧៩,៧	៧	៦៣,១៣
កក្កដា	២.៥០១	២២	១១៤	១.៥៤៨,៨	៧០,៤	៤	០,៩៨
សីហា	២.៧១៧	២២	១២៤	១.៦០០,៤	៧២,៧	៧	១,២០
កញ្ញា	២.៦៣៦	២១	១២៦	១.៤៨៨,៤	៧០,៩	៧	១៨,២៦
តុលា	២.៤២១	១៦	១៥១	១.៤៣៣,៥	៨៩,៦	៧	១,២៣
វិច្ឆិកា	២.៧៧៣	១៩	១៤៦	១.៦៣៣,៤	៨៦,០	១៦	១,០៧
ធ្នូ	៣.០២៨	២៣	១៣២	១.៧៦៣,០	៧៦,៧	១៤	២៦,៨៦
សរុប	៣១.៧៤៩	២៤២	១៣១	១៩.០៨៩,៤	៧៨,៩	៩៩	៤៦៦,៤៣
២០២២							
មករា	២.៦១១	២០	១៣១	១.៥៩២,១	៧៩,៦	៨	៤,១៩
កុម្ភៈ	២.៦៩៥	២០	១៣៥	១.៤៤១,០	៧២,១	៧	៣,៩៣
មីនា	២.៩៧០	២២	១៣៥	១.៧៦០,៩	៨០,០	៧	៤,០៨
មេសា	២.៦៣៧	១៩	១៣៩	១.៥៦៧,៧	៨២,៥	៤	០,៧៣
ឧសភា	២.៩០៨	២១	១៣៨	១.៦០៥,០	៧៦,៤	៥	៥៩,៨៣
មិថុនា	២.៨១៣	២២	១២៨	១.៧៧០,១	៨០,៥	៦	០,៣៩
កក្កដា	២.៧២៦	២១	១៣០	១.៤៨៨,២	៦៩,០	៥	០,៣០
សរុប	១៩.៣៦០	១៤៥	១៣៤	១១.១៨៤,៩	៧៧,១	៤២	៧៣,៤៥

តារាង ២២: ការវាស់វែងផលប្រយោជន៍សេដ្ឋកិច្ចសម្រាប់ប្រជាជនក្នុងតំបន់ភ្នំពេញ និងតំបន់ជុំវិញភ្នំពេញ

កាលបរិច្ឆេទ	ចំនួន	ចំនួនថ្ងៃ	ចំនួន	ចំនួនទឹកប្រាក់	ចំនួនទឹកប្រាក់	មូលប្បទានប័ក្របញ្ជូនត្រូវផ្តល់	
	មូលប្បទានប័ក្រ	ផ្គត់ផ្គង់	មូលប្បទានប័ក្រ	សរុប	មធ្យមប្រចាំថ្ងៃ	ចំនួន	ទឹកប្រាក់
	បានទូទាត់		ផ្គត់ផ្គង់ក្នុងថ្ងៃ	(លានដុល្លារអាមេរិក)	(លានដុល្លារអាមេរិក)	មូលប្បទានប័ក្រ	(លានដុល្លារអាមេរិក)
	១	២	៣=១/២	៤	៥=៤/២	៦	៧
ឆ្នាំ ២០១៥	៩៨.០៦២	២២	៤.៤៥៧	១.៨៩៩,៨	៨៤,៥	៧២៨	២១,២
សរុប	៩៩២.៤៣៤	២៣៣	៤.២៩៩	២០.៧៩៤,៤	៨៩,១	៧.១៧០	២៦៨,០
ឆ្នាំ-២០១៦	៩២.៨២០	២២	៤.២១៩	២.២២០,៤	១០០,៩	៧៧៨	៤៤,៨
សរុប	១.០២៥.២០៩	២៤២	៤.២៣៦	២១.៧៩០,៤	៩០,០	៨.៧៣៨	៤៣៩,៦
ឆ្នាំ-២០១៧	១០១.០៩៣	២០	៥.០៥៥	២.៨២៦,៦	១៤១,២	៧៨៩	៣៧,៦
សរុប	១.១០៧.៧៩២	២៣៩	៤.៦៣៥	២៦.៨១២,៧	១១២,២	៩.៨៦៧	៤៤០,៤
ឆ្នាំ-២០១៨	១១១.៩៧៨	១៩	៥.៨៩៤	៣.៩១៧,១	២០៦,២	៩០៤	៦៣,៦
សរុប	១.២៣៨.២៣២	២៣៦	៥.៣៣៧	៤១.៤៦២,៧	១៧៨,៧	១០.៤៧៤	៦៦៨,១
ឆ្នាំ-២០១៩	១២១.៣៥៣	២១	៥.៧៧៩	៤.៤៨៨,៥	២១១,៨	៩៦៤	៨៧,១
សរុប	១.៣៣៧.៨០០	២៣៦	៥.៦៦៩	៥០.៦៦៩,១	២១៨,៧	១១.៦៤៤	៧៧៧,៩
២០២០							
សីហា	៨៥.២២០	១៦	៥.៣២៦	២.៨១៩,២	១៧៦,២	៥៧៥	២៨,០
កញ្ញា	៩៤.៥៧៦	១៨	៥.២៥៤	៣.៥៨៤,៤	១៩៩,២	៦៦២	២០៩,០
តុលា	៩៥.៥២៨	១៩	៥.០២៨	៣.៣៣៧,៨	១៧៥,៧	៦១៦	៣៨,០
វិច្ឆិកា	១០១.៨៩៤	១៩	៥.៣៦៣	៣.៤០១,៥	១៧៩,០	៨២៥	៤៩,៨
ធ្នូ	១១១.៧៤៩	២៣	៤.៨៥៩	៤.៣៦៩,៧	១៩០,០	៧១៤	៤៥,០
សរុប	១.២០០.១១០	២៤០	៥.០០០	៥០.២២០,០	២០៩,៣	៨.៦២០	៨.៧៧៧,៨
២០២១							
មករា	៩៤.៧៤១	១៩	៤.៩៨៦	៣.៤៧២,២	១៨២,៧	៦៥១	៣៤,០
កុម្ភៈ	៩១.០៩៣	២០	៤.៥៥៥	៣.៥៨១,១	១៧៩,១	៥៥៩	៦៤,៩
មីនា	១០៨.១៣២	២២	៤.៩១៥	៤.៥៨០,៦	២០៨,២	៧១៣	២៩,៨
មេសា	៥១.០៣៨	១៧	៣.០០២	២.៤៨១,៧	១៤៦,០	៦៥៣	២៥,០
ឧសភា	៨៣.៨៨៥	២០	៤.១៩៤	៣.៦៦៤,៨	១៨៣,៣	៧២៧	៣៥,៩
មិថុនា	៩២.០៣៦	២១	៤.៣៨៣	៤.០១៩,៥	១៩១,៤	៦៥១	៣៣,៨
កក្កដា	៩០.៣៤៨	២២	៤.១០៧	៤.០២២,៥	១៨២,៨	៦១០	៧៤,៤
សីហា	៩៤.៥៩៧	២២	៤.៣០០	៣.៨៣១,២	១៧៤,១	៦៩៩	៤០,៤
កញ្ញា	៩២.១៥២	២១	៤.៣៨៨	៤.០៥៧,២	១៩៣,២	៥៤៦	២៥,០
តុលា	៧៨.៦៣៩	១៦	៤.៩១៥	៣.៥៧៥,០	២២៣,៤	៥៩២	៣០,២
វិច្ឆិកា	៩៥.៧៧៧	១៩	៥.០៤១	៤.០៩១,៧	២១៥,៤	១.៣៩០	៥៩,២
ធ្នូ	១០៤.៦៦៦	២៣	៤.៥៥១	៥.០០២,១	២១៧,៥	៦៧២	៦៥,៥
សរុប	១.០៧៧.១០៤	២៤២	៤.៤៩១	៤៦.៣៨០,៦	១៩១,៧	៨.៤២៣	៥១៧,៩
២០២២							
មករា	៩០.២៤៩	២០	៤.៥១២	៤.៤៦៤,២	២២៣,២	៦២២	៤៧,១
កុម្ភៈ	៨០.៣០៤	២០	៤.០១៥	៣.៨១៤,០	១៩០,៧	៦៣១	៦០,១
មីនា	១០៣.៥០៤	២២	៤.៧០៥	៥.០៣៦,៦	២២៨,៩	៨០៣	៦៤,១
មេសា	៨៤.៤៩៦	១៩	៤.៤៤៧	៤.៣០៩,២	២២៦,៨	៦០៥	៣២,៣
ឧសភា	៩៧.៩៩០	២១	៤.៦៦៦	៤.៨០៤,០	២២៨,៨	៦៩០	៥៦,៤
មិថុនា	៩៥.២៥០	២២	៤.៣៣០	៤.៧៦៣,២	២១៦,៥	៦៧៨	៥២,០
កក្កដា	៩២.៣២៣	២១	៤.៣៩៦	៤.៨៧៤,០	២៣២,១	៦៤៣	៤៧,៦
សរុប	៦៤៤.១១៦	១៤៥	៤.៤៤២	៣២.០៦៦,១	២២១,១	៤.៦៧២	៣៩៩,៦

តារាង ២៣ : ចំនួនភ្ញៀវបរទេសមកដល់ប្រទេសកម្ពុជា

	២០២២			% នៃចំនួនសរុប		បម្រែបម្រួល %	
	ឧសភា	មិថុនា	កក្កដា	មិថុនា	កក្កដា	មិថុនា/ឧសភា	កក្កដា/មិថុនា
(ភ្ញៀវមកដល់ប្រទេសកម្ពុជាបែបចែកតាមប្រភេទ)							
ព្រលានយន្តហោះអន្តរជាតិភ្នំពេញ	៤៣.៨៤៤	៤៩.២៣៩	៦០.៦៩២	៣០,២	២៥,៦	១២,៣	២៣,៣
ព្រលានយន្តហោះអន្តរជាតិកងកេង	១.៦៩៧	១.៨៦០	២.០៧៤	១,១	០,៩	៩,៦	១១,៥
ព្រលានយន្តហោះអន្តរជាតិសៀមរាប	៥.១០៧	៧.០២៦	១២.៩១៨	៤,៣	៥,៥	៣៧,៦	៨៣,៩
ផ្លូវគោក	៥០.៤៩៩	១០៤.៤០២	១៥៩.៩៩៦	៦៣,៩	៦៧,៦	១០៦,៧	៥៣,២
ផ្លូវទឹក	៨៣២	៧៧១	១.០១៧	០,៥	០,៤	-៧,៣	៣១,៩
ព្រះវិហារ	០	០	០	០,០	០,០	០,០	០,០
សរុប	១០១.៩៧៩	១៦៣.២៩៨	២៣៦.៦៩៧	១០០,០	១០០,០	៦០,១	៤៤,៩
(ភ្ញៀវមកដល់ប្រទេសកម្ពុជាបែបចែកតាមប្រភេទ)							
អ្នកទេសចរ	៦៥.៥១៥	១២២.៨២៣	១៨៥.៣៤៩	៧៥,២	៧៨,៣	៨៧,៥	៥០,៩
អ្នកជំនួញ	៣១.២១៨	៣៣.៨១០	៤១.៨៦៧	២០,៧	១៧,៧	៨,៣	២៣,៨
ផ្សេងៗ	៥.២៤៦	៦.៦៦៥	៩.៤៨១	៤,១	៤,០	២៧,០	៤២,៣
សរុប	១០១.៩៧៩	១៦៣.២៩៨	២៣៦.៦៩៧	១០០,០	១០០,០	៦០,១	៤៤,៩
(ដំបូរប្រទេសមួយដែលមានភ្ញៀវមកដល់ប្រទេសកម្ពុជាច្រើនជាងគេ)							
ថៃ	១៨.៦០៨	៦៥.៥៤៥	១០៣.៩៩៩	៤០,១	៤៣,៩	២,៥*	៥៨,៧
វៀតណាម	៣១.៩៨៥	៣៦.៦១១	៤៦.៥៤៣	២២,៤	១៩,៧	១៤,៥	២៧,១
ចិន	៧.០៧២	៨.២៧៩	១០.៦៦៧	៥,១	៤,៥	១៧,១	២៨,៨
សហរដ្ឋអាមេរិក	៥.២៧២	៧.២២៩	៩.១៣៨	៤,៤	៣,៩	៣៧,១	២៦,៤
ម៉ាឡេស៊ី	៤.២៧៤	៤.៦៦២	៧.១៦៤	២,៩	៣,០	៩,១	៥៣,៧
កូរ៉េខាងត្បូង	៤.១៣៥	៤.៦៣៧	៦.៧៩៤	២,៨	២,៩	១២,១	៤៦,៥
ឥណ្ឌូនេស៊ី	៤.១៩៤	៤.៨០៤	៥.៦៨៥	២,៩	២,៤	១៤,៥	១៨,៣
បារាំង	៣.០៣២	៣.៤៥៩	៥.៥១៨	២,១	២,៣	១៤,១	៥៩,៥
ឡាវ	៤១៩	១.១៣៥	៤.២៣៤	០,៧	១,៨	១៧០,៩	២,៧*
អង់គ្លេស	២.២៨៥	២.៨៣៦	៤.១៤២	១,៧	១,៧	២៤,១	៤៦,១
ផ្សេងៗ	២០.៧០៣	២៤.១០១	៣២.៨១៣	១៤,៨	១៣,៩	១៦,៤	៣៦,១
សរុប	១០១.៩៧៩	១៦៣.២៩៨	២៣៦.៦៩៧	១០០,០	១០០,០	៦០,១	៤៤,៩

ប្រភព : ក្រសួងទេសចរណ៍

* ការកើនឡើងគិតជាចំនួនដង មិនមែនគិតជាកាតរយ (%)

តារាង ២៤: ស្ថិតិសំបុរ និងសំបេញទំនិញរបស់ប្រទេសកម្ពុជា

(ឯកតា : ប៊ីលានរៀល)

	២០២២			បម្រែបម្រួលជាប៊ីលានរៀល		បម្រែបម្រួល %	
	ឧសភា	មិថុនា	កក្កដា	មិថុនា/ឧសភា	កក្កដា/មិថុនា	មិថុនា/ឧសភា	កក្កដា/មិថុនា
(សំបុរតាមប្រភេទទំនិញ)							
ថ្នាំពេទ្យ	១៦៥,០	១៦២,៨	៩៦,២	-២,៣	-៦៦,៦	-១,៤	-៤០,៩
បារី	៨៧,៧	៥២,០	៩៤,៩	-៣៥,៧	៤២,៩	-៤០,៧	៨២,៧
ម្ហូបអាហារ និង ភេសជ្ជៈ	៣៣៣,៥	៣៧១,១	៣៣៨,២	៣៧,៦	-៣២,៩	១១,៣	-៨,៩
សម្ភារៈសំណង់	២៩២,១	៣៣០,៤	៣៣៨,៩	៣៨,២	៨,៦	១៣,១	២,៦
ស៊ីម៉ង់ត៍	១២,១	១៤,៣	៧,៦	២,២	-៦,៦	១៧,៨	-៤៦,៥
ដែក	១២២,២	១៤៥,៩	១២០,៤	២៣,៧	-២៥,៥	១៩,៤	-១៧,៥
ទូរស័ព្ទ	៥,១	៥,១	៣,៤	០,០	-១,៧	-០,៣	-៣២,៧
ទូរទស្សន៍	៥,១	២,៤	៣,២	-២,៧	០,៨	-៥២,៥	៣២,៣
ឧបករណ៍អេឡិចត្រូនិចផ្សេងទៀត	៩៤,២	១១១,៦	១១៦,១	១៧,៤	៤,៥	១៨,៥	៤,១
សម្លៀកបំពាក់	២២៦,០	២០៥,២	១៨៦,១	-២០,៩	-១៩,១	-៩,២	-៩,៣
ក្រណាត់	២.១៦៦,៧	១.៨០៣,៥	១.៧០២,៧	-៣៦៣,២	-១០០,៩	-១៦,៨	-៥,៦
រថយន្ត	៥១១,១	៦៥៣,២	៥៥៦,៦	១៤២,១	-៩៦,៥	២៧,៨	-១៤,៨
ម៉ាស៊ីនត្រជាក់ ទូទឹកកក ទូរស្ស	១៧,៦	១៨,០	១៩,០	០,៤	១,០	២,៤	៥,៣
មាស	២.៧៧៨,៤	២.១២៦,៩	៣.៨២៤,៤	-៦៥១,៥	១.៦៩៧,៥	-២៣,៤	៧៩,៨
ប្រេងឥន្ធនៈ	១.២៩០,៣	១.១៩១,៩	១.៣៩៩,៩	-៩៨,៤	២០៨,០	-៧,៦	១៧,៤
ដី	១៣០,៧	១០៥,៥	៦២,៦	-២៥,២	-៤២,៩	-១៩,៣	-៤០,៧
ផ្សេងៗ	៣.៩៩០,៧	៤.១០៨,៨	៤.១៤០,១	១១៨,១	៣១,៣	៣,០	០,៨
សំបុរសរុប	១២.២២៨,៦	១១.៤០៨,៥	១៣.០១០,៥	-៨២០,១	១.៦០២,០	-៦,៧	១៤,០
(សំបេញតាមប្រភេទទំនិញ)							
សម្លៀកបំពាក់	៣.១២៣,៩	៣.៥២៧,៥	៤.៥៣៣,២	៤០៣,៦	១.០០៥,៧	១២,៩	២៨,៥
ស្បែកជើង	៥៣៣,៤	៥៨៧,៥	៨១១,៥	៥៤,១	២២៤,០	១០,១	៣៨,១
ផលិតផលវាយនភណ្ឌផ្សេងទៀត	៨០២,០	៨៤០,១	៩៧៦,៦	៣៨,០	១៣៦,៥	៤,៧	១៦,២
គ្រឿងបំពែកអេឡិចត្រូនិច	៣៩៦,៥	៣៥៤,៨	៥៤០,៤	-៤១,៨	១៨៥,៧	-១០,៥	៥២,៣
គ្រឿងបន្លាស់រថយន្ត និងកង់	៦២,៨	៤៣,៨	៤៩,១	-១៩,០	៥,៣	-៣០,២	១២,១
កង់	២៩០,៩	៣៥៤,៦	៣៦២,៦	៦៣,៧	៨,០	២១,៩	២,៣
ផលិតផលអំពីឈើ	១៣៤,១	១១២,២	១២២,២	-២១,៩	១០,០	-១៦,៣	៨,៩
អង្ករ	១៣៧,៧	១០២,៣	៨០,១	-៣៥,៤	-២២,៣	-២៥,៧	-២១,៨
កៅស៊ូ	៩៣,២	១៣២,៩	១២៤,៩	៣៩,៧	-៨,០	៤២,៦	-៦,០
ផលិតផលនេសាទនិងកសិកម្មផ្សេងទៀត	១៣២,៦	៩៨,៧	៦២,៨	-៣៣,៩	-៣៥,៩	-២៥,៥	-៣៦,៤
ផ្សេងៗ	១.៣០០,៧	១.៥៨២,១	១.៦៤៧,៦	២៨១,៥	៦៥,៥	២១,៦	៤,១
សំបេញសរុប	៧.០០៧,៧	៧.៧៣៦,៦	៩.៣១១,០	៧២៨,៩	១.៥៧៤,៣	១០,៤	២០,៣

ប្រភព : អគ្គនាយកដ្ឋានគយ និងរដ្ឋាករកម្ពុជា

* ការកើនឡើងគិតជាចំនួនដង មិនមែនគិតជាភាគរយ (%)

** ទិន្នន័យកែសម្រួល

អ៊ីនធឺណិត
INTERNET

: www.nbc.org.kh គឺជាគេហទំព័ររបស់ធនាគារជាតិនៃកម្ពុជា ។ ទិន្នន័យថ្មីៗក្នុងគេហទំព័រ និងទិន្នន័យបន្តបន្ទាប់ទៀត ត្រូវបាននិងកំពុងដាក់បញ្ចូលទៅក្នុងប្រព័ន្ធទិន្នន័យ តាមធនធាន ដែលមាន ។ លើសពីនេះទៀត គេហទំព័រនេះ គឺជាទីតាំងដ៏ល្អបំផុតដើម្បីទទួលបានទិន្នន័យសង្ខេប នៃការចេញផ្សាយចុងក្រោយបង្អស់ ។

www.nbc.org.kh is the National Bank of Cambodia website. The website new data and metadata are progressively being added to the database, as resources permit. This website is the best place to start for access to summary data from the latest publications.

សេវាព័ត៌មាន
INFORMATION SERVICE

: បុគ្គលិករបស់នាយកដ្ឋានស្ថិតិ នៃធនាគារជាតិនៃកម្ពុជា អាចជួយចង្អុលបង្ហាញ ឬណែនាំ អ្នកប្រើប្រាស់ក្នុងការស្វែងរកទិន្នន័យតាមតម្រូវការ ។ ការបោះពុម្ពផ្សាយរបស់ធនាគារជាតិនៃកម្ពុជា អាចរកជាប់បាន ហើយសេវាលើការជាប់ជាប្រចាំក៏អាចរៀបចំបានដែរ ។ ចំពោះសេវាលើទិន្នន័យ ពិសេសផ្សេងទៀតក៏អាចរកបានផងដែរ តាមរយៈការមកជាប់ព្រឹត្តិបត្រដោយផ្ទាល់ ។

The Statistics Department staff of the National Bank of Cambodia can assist users in addressing their data requirements. The National Bank of Cambodia publications are available for sale and subscription services can be arranged. Other special data services are also available, on a user pays basis.

អាសយដ្ឋានទំនាក់ទំនង
CONTACT DETAILS

ធនាគារជាតិនៃកម្ពុជា

NATIONAL BANK OF CAMBODIA

នាយកដ្ឋានស្ថិតិ

Statistics Department

អគារលេខ ៦៩-៧០ មហាវិថីហាណូយ (លេខ១០១៩) ភូមិបាយ៉ាប សង្កាត់ភ្នំពេញថ្មី

ខណ្ឌសែនសុខ រាជធានីភ្នំពេញ

#69-70, Hanoi Blvd. (1019), Phum Bayab, Sangkat Phnom Penh Thmei, Cambodia

អ៊ីម៉ែល : statistics@nbc.org.kh

E-mail : statistics@nbc.org.kh

ទូរស័ព្ទ : (៨៥៥) ២៣ ៧២២ ៥៦៣ – ១១១៥

Telephone: (855) 23 722 563 – 1115

ទូរសារ : (៨៥៥) ២៣ ៤២៦ ១១៧

Facsimile : (855) 23 426 117



ISSN 2074-5680

ផលិតដោយ ធនាគារជាតិនៃកម្ពុជា

Produced by the National Bank of Cambodia